

# CIRCUIT DE LEDENON MESURES DE BRUIT : SYNTHESE MENSUELLE

MOIS D' **Juillet 2022**

Niveau de pression acoustique exprimé en dB(A) mesuré  
à 4 m au dessus de la ligne d'arrivée du circuit

Niveau de pression acoustique L1 soit la valeur dépassée pendant 1/100 du temps d'observation  
(équivalent des 4,2 minutes les plus bruyantes de la journée le circuit ouvert)

v Niveaux journaliers circuit **ouvert**  
de : 9h à 12h30 et de 14h à 17h30

JOUR du mois

Niveaux journaliers circuit **fermé** de :  
8h à 9h, de 12h30 à 14h, de 17h30 à 19h

Leq (en dB(A))	L1	JOUR du mois	Leq (en dB(A))	particularité
76.1	87.7	1er Juillet	62.0	Roulage
81.4	92.1	2 Juillet	60.2	Roulage
81.3	92.5	3 Juillet	57.5	Roulage
79.0	90.5	4 Juillet	53.9	Roulage
73.8	85.4	5 Juillet	64.2	Ecole pilotage
79.4	90.3	6 Juillet	66.3	Roulage
76.4	85.9	7 Juillet	72.4	Ecole pilotage
81.6	91.8	8 Juillet	73.2	Roulage
82.3	92.9	9 Juillet	62.2	Roulage
81.3	91.4	10 Juillet	68.7	Roulage
76.4	89.7	11 Juillet	53.2	Roulage
69.5	83.2	12 Juillet	53.7	Ecole pilotage
67.8	81.2	13 Juillet	51.1	Ecole pilotage
81.7	93.9	14 Juillet	58.1	Roulage
74.6	85.9	15 Juillet	60.3	Roulage
80.8	91.8	16 Juillet	64.2	Roulage
81.6	92.9	17 Juillet	57.9	Roulage
79.5	91.2	18 Juillet	55.3	Roulage
72.0	85.6	19 Juillet	50.9	Ecole pilotage
74.5	88.5	20 Juillet	48.9	Ecole pilotage
69.0	82.0	21 Juillet	56.1	Ecole pilotage
79.2	93.9	22 Juillet	50.9	Roulage
80.4	93.5	23 Juillet	50.6	Roulage
77.7	90.9	24 Juillet	53.1	Roulage
		25 Juillet		
		26 Juillet		
72.2	83.3	27 Juillet	62.2	Ecole pilotage
63.0	73.7	28 Juillet	50.5	Ecole pilotage
68.3	76.2	29 Juillet	46.7	Roulage
76.1	89.5	30 Juillet	63.5	Roulage
		31 Juillet		

Niveau de pression acoustique exprimé en dB(A) mesuré

rue des 4 vents à Ledenon

Niveau de pression acoustique L50 soit la valeur dépassée pendant 50% du temps d'observation

circuit ouvert de 9 h à 12h30 et de 14h à 17h30

circuit fermé de : 8 à 9 h, de 12h30 à 14h et de 17h30 à 19h

CIRCUIT OUVERT		DATE	CIRCUIT FERMÉ		DELTA	Observations
Leq	L50		Leq	L50	Leq L50	delta : différence des valeurs des niveaux Leq
		1er Juillet				
		2 Juillet				
		3 Juillet				
		4 Juillet				
		5 Juillet				
		6 Juillet				
		7 Juillet				
		8 Juillet				
		9 Juillet				
		10 Juillet				
		11 Juillet				
		12 Juillet				
		13 Juillet				
		14 Juillet				Problèmes techniques sur la station de la rue des 4 vents à Ledenon rendant impossible la collecte et le traitement des données
		15 Juillet				
		16 Juillet				
		17 Juillet				
		18 Juillet				
		19 Juillet				
		20 Juillet				
		21 Juillet				
		22 Juillet				
		23 Juillet				
		24 Juillet				
		25 Juillet				
		26 Juillet				
		27 Juillet				
		28 Juillet				
		29 Juillet				
		30 Juillet				
		31 Juillet				

# CIRCUIT DE LEDENON MESURES DE BRUIT : RAPPORT JOURNALIER D'ACTIVITE

JOURNEE DU **01/07/2022**

Ouverture du circuit : Mesures et Analyses réalisées selon méthode contrôlée stipulée dans la norme NFS 31-010 et ce en 2 points simultanément : au dessus de la ligne d'arrivée du circuit et au centre de Ledenon.

Activité : motos  
Type : roulage  
Nombre de véhicules moyen en piste: 31

## conditions météorologiques

Heure locale		Température	Pluie	Vent	Humidité	Visibilité	Pt. de rosée	Pression
19h	⊕	28.6 °C 28.0 - 29.0	0 mm/h	22 km/h ref.38.2	32%	29.8 499	10.2 °C	1015.5hPa h
18h	⊕	28.7 °C 28.4 - 29.0	0 mm/h	14 km/h ref.37.1	25%	29.8 498	7.6 °C	1015.7hPa h
17h	⊕	29.4 °C 29.1 - 29.4	0 mm/h	18 km/h ref.39.2	26%	29.5 493	7.3 °C	1016.0hPa h
16h	⊕	28.8 °C 28.5 - 29.2	0 mm/h	14 km/h ref.43.2	27%	29.2 491	7.9 °C	1016.2hPa h
15h	⊕	28.0 °C 27.7 - 28.3	0 mm/h	18 km/h ref.44.3	28%	28.9 489	7.8 °C	1016.3hPa h
14h	⊕	28.8 °C 28.7 - 29.2	0 mm/h	22 km/h ref.48.8	30%	28.8 488	7.6 °C	1016.7hPa h
13h	⊕	28.7 °C 28.7 - 28.9	0 mm/h	18 km/h ref.47.6	34%	28.4 487	8.7 °C	1017.0hPa h
12h	⊕	24.7 °C 24.5 - 24.3	0 mm/h	22 km/h ref.44.8	35%	25.8 486	8.6 °C	1017.1hPa h
11h	⊕	23.3 °C 23.1 - 23.3	0 mm/h	22 km/h ref.42.1	43%	24.6 477	10 °C	1017.3hPa h
10h	⊕	21.9 °C 21.6 - 21.9	0 mm/h	18 km/h ref.33.6	46%	23.1 467	9.8 °C	1017.5hPa h
09h	⊕	20.7 °C 20 - 20.7	0 mm/h	22 km/h ref.48.2	48%	21.6 466	8.3 °C	1017.8hPa h
08h	⊕	18.9 °C 17 - 18.9	0 mm/h	18 km/h ref.37.1	59%	18.7 467	10.7 °C	1017.0hPa h

**EVOLUTIONS TEMPORELLES** comparées : mesures de bruit au niveau de la ligne d'arrivée et au centre de Ledenon (rue des 4 vents)  
 \_ en bleu : niveau de bruit enregistré au dessus de la ligne d'arrivée  
 \_ en jaune : niveau de bruit enregistré au centre de Ledenon (rue des 4 vents)



JOURNEE DU **02/07/2022**

Ouverture du circuit : Mesures et Analyses réalisées selon méthode contrôle stipulée dans la norme NFS 31-010 et ce en 2 points simultanément : au dessus de la ligne d'arrivée du circuit et au centre de Ledenon.

Activité : motos  
Type : roulage  
Nombre de véhicules moyen en piste: 40

## conditions météorologiques

Heure locale		Température	Pluie	Vent	Humidité	Direction	Pl. de piste	Pression
16h	⊕	29.3 °C 28.5 - 29.3	0 mm/h	18 km/h ref.35.3	39%	50.5 436	13.9 °C	1017.3hPa h
16h	⊕	32.8 °C 32.1 - 32.8	0 mm/h	14 km/h ref.35.9	32%	36.9 611	13.7 °C	1017.0hPa h
17h	⊕	33.4 °C 32.4 - 33.4	0 mm/h	18 km/h ref.31.3	30%	38.4 787	13.6 °C	1017.1hPa h
16h	⊕	34.3 °C 33.1 - 34.3	0 mm/h	11 km/h ref.27.4	20%	34.7 688	8.1 °C	1017.1hPa h
16h	⊕	33.5 °C 32 - 33.5	0 mm/h	11 km/h ref.20.5	21%	34 699	8.2 °C	1017.5hPa h
14h	⊕	32.3 °C 32 - 32.3	0 mm/h	4 km/h ref.20.5	21%	32.4 673	7.2 °C	1016.2hPa h
13h	⊕	30.4 °C 29.7 - 30.4	0 mm/h	7 km/h ref.20.9	26%	30.9 639	8.2 °C	1016.5hPa h
12h	⊕	29.9 °C 29.1 - 29.9	0 mm/h	7 km/h ref.20.5	31%	30.2 647	10.1 °C	1016.1hPa h
11h	⊕	27.9 °C 26.9 - 27.9	0 mm/h	14 km/h ref.31.3	36%	29 717	10.9 °C	1016.0hPa h
10h	⊕	24.5 °C 23.9 - 24.5	0 mm/h	14 km/h ref.38	41%	26.9 661	10.4 °C	1015.2hPa h
09h	⊕	23.8 °C 23 - 23.8	0 mm/h	18 km/h ref.39.8	43%	24.1 588	9.7 °C	1016.0hPa h
08h	⊕	20.6 °C 19.9 - 20.6	0 mm/h	14 km/h ref.28.4	46%	21.5 183	8.8 °C	1016.2hPa h

### EVOLUTIONS TEMPORELLES comparées : mesures de bruit au niveau de la ligne d'arrivée et au centre de Ledenon (rue des 4 vents)

- \_ en bleu : niveau de bruit enregistré au dessus de la ligne d'arrivée
- \_ en jaune : niveau de bruit enregistré au centre de Ledenon (rue des 4 vents)



# CIRCUIT DE LEDENON MESURES DE BRUIT : RAPPORT JOURNALIER D'ACTIVITE

JOURNEE DU **03/07/2022**

Ouverture du circuit : Mesures et Analyses réalisées selon méthode contrôle stipulée dans la norme NFS 31-010 et ce en 2 points simultanément : au dessus de la ligne d'arrivée du circuit et au centre de Ledenon.

Activité : motos  
Type : roulage  
Nombre de véhicules moyen en piste: 40

## conditions météorologiques

heure locale		Température	Pluie	Vent	Humidité	Dir. météo	Pl. de route	Pression
19h	⊕	31.5 °C 29.5 - 33.5	0 mm/h	14 km/h ref.27	34%	34.6 291	13.7 °C	1015.8hPa 3/4
18h	⊕	32.8 °C 30.8 - 34.8	0 mm/h	14 km/h ref.23.5	31%	35.5 308	13.3 °C	1015.8hPa 3/4
17h	⊕	33.0 °C 31.0 - 35.0	0 mm/h	18 km/h ref.31.7	28%	36.1 302	12.8 °C	1015.8hPa 3/4
16h	⊕	34.9 °C 32.9 - 36.9	0 mm/h	14 km/h ref.27	25%	37.1 308	12 °C	1015.8hPa 3/4
15h	⊕	35.8 °C 33.8 - 37.8	0 mm/h	14 km/h ref.23.8	21%	37.1 301	10.1 °C	1016.1hPa 3/4
14h	⊕	34.8 °C 32.8 - 36.8	0 mm/h	14 km/h ref.27.7	23%	36 302	10.4 °C	1016.4hPa 3/4
13h	⊕	33.4 °C 31.4 - 35.4	0 mm/h	11 km/h ref.24.5	26%	34.7 308	10.1 °C	1017.0hPa 3/4
12h	⊕	32.4 °C 30.4 - 34.4	0 mm/h	7 km/h ref.19.9	28%	34.4 311	11.5 °C	1017.2hPa 3/4
11h	⊕	30.3 °C 28.3 - 32.3	0 mm/h	7 km/h ref.15.5	34%	32.9 305	12.7 °C	1017.3hPa 3/4
10h	⊕	27.8 °C 25.8 - 29.8	0 mm/h	4 km/h ref.9.7	40%	30.8 307	13 °C	1017.4hPa 3/4
09h	⊕	25.1 °C 23.1 - 27.1	0 mm/h	4 km/h ref.11.2	45%	27.5 308	12.3 °C	1018.0hPa 3/4
08h	⊕	22.7 °C 20.7 - 24.7	0 mm/h	4 km/h ref.9.7	54%	25.4 158	12.8 °C	1018.1hPa 3/4

**EVOLUTIONS TEMPORELLES comparées : mesures de bruit au niveau de la ligne d'arrivée et au centre de Ledenon (rue des 4 vents)**  
 \_ en bleu : niveau de bruit enregistré au dessus de la ligne d'arrivée  
 \_ en jaune : niveau de bruit enregistré au centre de Ledenon (rue des 4 vents)



JOURNEE DU **04/07/2022**

Ouverture du circuit : Mesures et Analyses réalisées selon méthode contrôle stipulée dans la norme NFS 31-010 et ce en 2 points simultanément : au dessus de la ligne d'arrivée du circuit et au centre de Ledenon.

Activité : motos  
Type : roulage  
Nombre de véhicules moyen en piste: 40

## conditions météorologiques

INFORMATIONS	Température	Pluie	Vent	Humidité	Site météo	PC de course	Pression
18h	34.8 °C <small>33.9 - 35.7</small>	0 mm/h	18 km/h ref:28.1	37%	40.1 <small>448</small>	17.7 °C	1013.1hPa ↓
16h	35.6 °C <small>35.0 - 36.2</small>	0 mm/h	11 km/h ref:27.7	25%	39.6 <small>437</small>	13.4 °C	1012.8hPa ↓
17h	35.9 °C <small>35.4 - 37</small>	0 mm/h	4 km/h ref:24.1	26%	39.6 <small>448</small>	13 °C	1013.4hPa ↓
16h	36.4 °C <small>36 - 36.8</small>	0 mm/h	11 km/h ref:28.3	25%	39.2 <small>459</small>	13.2 °C	1014.1hPa ↓
15h	35.5 °C <small>35.1 - 35.9</small>	0 mm/h	11 km/h ref:30.6	28%	39.2 <small>461</small>	14.7 °C	1014.7hPa ↓
14h	32.0 °C <small>31.5 - 32.5</small>	0 mm/h	14 km/h ref:33.3	40%	37 <small>469</small>	16.7 °C	1015.5hPa ↓
13h	28.4 °C <small>28.2 - 28.6</small>	0.2 mm/h	7 km/h ref:28.6	52%	34 <small>469</small>	17.8 °C	1016.2hPa ↔
12h	32.8 °C <small>32.6 - 33</small>	0 mm/h	18 km/h ref:32	36%	37.2 <small>478</small>	15.8 °C	1016.4hPa ↓
11h	31.8 °C <small>31.5 - 32.1</small>	0 mm/h	14 km/h ref:28.9	38%	35.9 <small>488</small>	15.9 °C	1016.1hPa ↓
10h	28.5 °C <small>27.5 - 29.5</small>	0 mm/h	14 km/h ref:27.7	45%	34.2 <small>487</small>	16.3 °C	1016.4hPa ↔
09h	27.4 °C <small>26.9 - 27.9</small>	0 mm/h	11 km/h ref:28.8	48%	31.7 <small>499</small>	15.7 °C	1016.8hPa ↔
08h	25.6 °C <small>24.9 - 26.3</small>	0 mm/h	7 km/h ref:19.8	55%	30 <small>499</small>	15.9 °C	1016.8hPa ↔

### EVOLUTIONS TEMPORELLES comparées : mesures de bruit au niveau de la ligne d'arrivée et au centre de Ledenon (rue des 4 vents)

- \_ en bleu : niveau de bruit enregistré au dessus de la ligne d'arrivée
- \_ en jaune : niveau de bruit enregistré au centre de Ledenon (rue des 4 vents)



# CIRCUIT DE LEDENON MESURES DE BRUIT : RAPPORT JOURNALIER D'ACTIVITE

JOURNEE DU **05/07/2022**

Ouverture du circuit : Mesures et Analyses réalisées selon méthode contrôle de 9h à 12h30 et de 14h à 17h30 stipulée dans la norme NFS 31-010 et ce en 2 points simultanément : au dessus de la ligne d'arrivée du circuit et au centre de Ledenon.

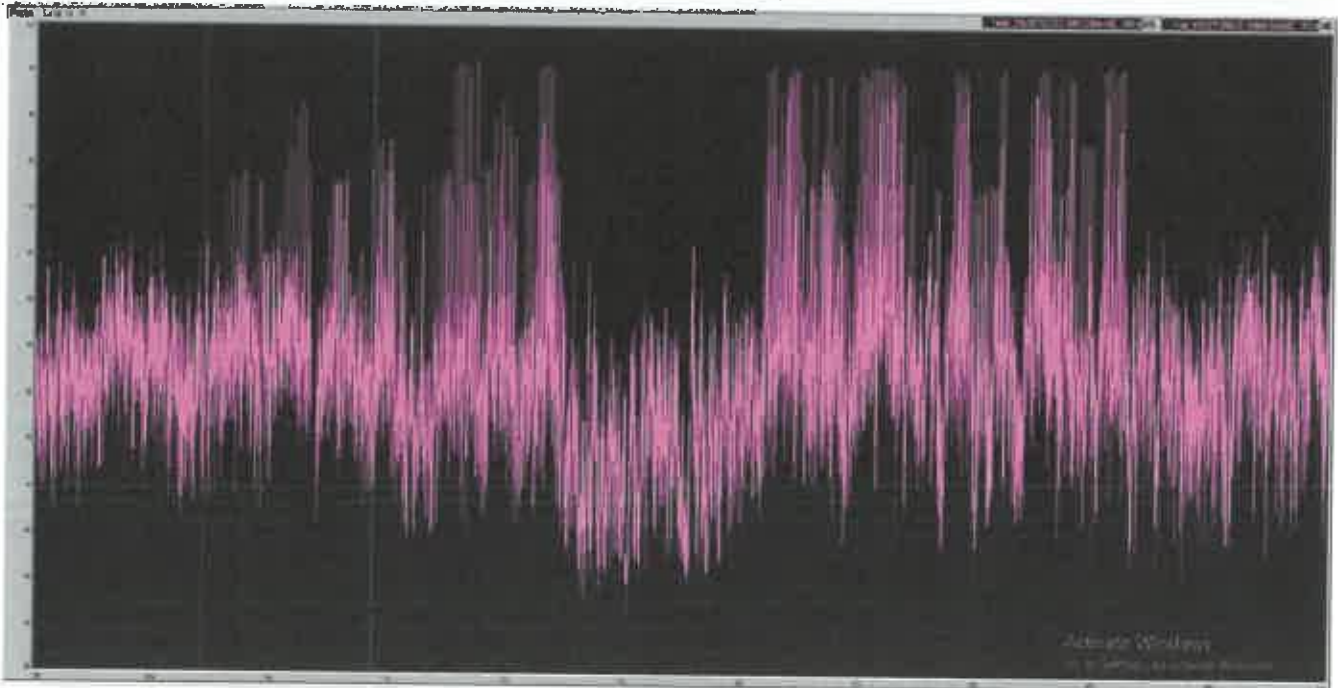
Activité : autos  
Type : école de pilotage  
Nombre de véhicules moyen en piste: 4

## conditions météorologiques

Heure locale	Température	Pluie	Vent	Humidité	Visibilité	Pl. de route	Pression
19h	32.1 °C 31.4 - 32.7	0 mm/h	22 km/h dir: 49.3	25%	34.7 821	11.8 °C	1016.1hPa
18h	33.2 °C 32.5 - 34.4	0 mm/h	20 km/h dir: 51.1	26%	35.5 860	12.2 °C	1016.6hPa
17h	34.3 °C 33.6 - 34.8	0 mm/h	22 km/h dir: 47.2	27%	36.8 786	12.8 °C	1016.0hPa
16h	34.7 °C 34.0 - 34.7	0 mm/h	18 km/h dir: 48.2	26%	37.1 870	12.4 °C	1016.3hPa
15h	33.6 °C 32.9 - 34.4	0 mm/h	22 km/h dir: 55.3	27%	35.8 806	12 °C	1016.6hPa
14h	33.2 °C 32.5 - 33.3	0 mm/h	18 km/h dir: 40.8	26%	35.5 847	12.2 °C	1017.2hPa
13h	32.2 °C 31.5 - 32.2	0 mm/h	14 km/h dir: 44.8	31%	34.9 868	12.9 °C	1017.6hPa
12h	30.3 °C 29.6 - 30.6	0 mm/h	18 km/h dir: 43.2	26%	33.4 811	13.6 °C	1018.1hPa
11h	29.6 °C 28.9 - 29.7	0 mm/h	22 km/h dir: 38.8	33%	32.8 876	13.8 °C	1018.3hPa
10h	28.4 °C 27.9 - 28.4	0 mm/h	18 km/h dir: 44.8	40%	31.4 819	13.5 °C	1018.6hPa
09h	26.9 °C 26.1 - 28.2	0 mm/h	18 km/h dir: 48.8	46%	30.2 258	14 °C	1018.2hPa
08h	25.1 °C 24.4 - 25.1	0 mm/h	11 km/h dir: 28.1	52%	28.7 180	14.5 °C	1018.4hPa

## EVOLUTIONS TEMPORELLES comparées : mesures de bruit au niveau de la ligne d'arrivée et au centre de Ledenon (rue des 4 vents)

- \_ en bleu : niveau de bruit enregistré au dessus de la ligne d'arrivée
- \_ en jaune : niveau de bruit enregistré au centre de Ledenon (rue des 4 vents)



JOURNEE DU **06/07/2022**

Ouverture du circuit : Mesures et Analyses réalisées selon méthode contrôle stipulée dans la norme NFS 31-010 et ce en 2 points simultanément : au dessus de la ligne d'arrivée du circuit et au centre de Ledenon.

Activité : motos  
Type : roulage  
Nombre de véhicules moyen en piste: 32

## conditions météorologiques

Heure locale	Température	Vent	Humid.	Débit-météo	Pl. de rosée	Pression
18h	31.9 °C 31.9 - 31.1	0 mm/h	22 km/h ref.46.4	25%	32.9 414	8.4 °C 1015.8hPa
18h	33.8 °C 33.7 - 34	0 mm/h	14 km/h ref.42.5	23%	35 465	8.8 °C 1015.1hPa
17h	33.7 °C 33.7 - 34.3	0 mm/h	18 km/h ref.47.5	21%	34.2 765	8.3 °C 1015.8hPa
16h	33.8 °C 33.1 - 34	0 mm/h	22 km/h ref.47.2	21%	34.4 675	8.4 °C 1017.1hPa
15h	33.7 °C 33.7 - 34.3	0 mm/h	25 km/h ref.47.5	19%	33.7 667	8.8 °C 1017.8hPa
14h	32.4 °C 32.1 - 32.3	0 mm/h	18 km/h ref.47.5	21%	32.5 666	7.3 °C 1018.2hPa
13h	31.3 °C 31.7 - 31.9	0 mm/h	22 km/h ref.51.5	24%	31.9 663	8.3 °C 1018.8hPa
12h	30.5 °C 30.4 - 30.4	0 mm/h	22 km/h ref.49.3	25%	31 668	8.2 °C 1018.8hPa
11h	29.3 °C 29.2 - 29.3	0 mm/h	22 km/h ref.44.3	28%	29.7 611	8 °C 1019.8hPa
10h	27.1 °C 27.1 - 26.1	0 mm/h	22 km/h ref.44.3	31%	27.7 493	8.5 °C 1020.8hPa
09h	25.4 °C 24.1 - 25.3	0 mm/h	18 km/h ref.42.5	35%	26.1 576	8.8 °C 1019.8hPa
08h	24.4 °C 24.1 - 24.4	0 mm/h	11 km/h ref.31	39%	25.4 183	9.5 °C 1019.4hPa

### EVOLUTIONS TEMPORELLES comparées : mesures de bruit au niveau de la ligne d'arrivée et au centre de Ledenon (rue des 4 vents)

- en bleu : niveau de bruit enregistré au dessus de la ligne d'arrivée
- en jaune : niveau de bruit enregistré au centre de Ledenon (rue des 4 vents)





# CIRCUIT DE LEDENON MESURES DE BRUIT : RAPPORT JOURNALIER D'ACTIVITE

JOURNEE DU **07/07/2022**

Ouverture du circuit : **Mesures et Analyses réalisées selon méthode contrôle stipulée dans la norme NFS 31-010 et ce en 2 points simultanément : au dessus de la ligne d'arrivée du circuit et au centre de Ledenon.**

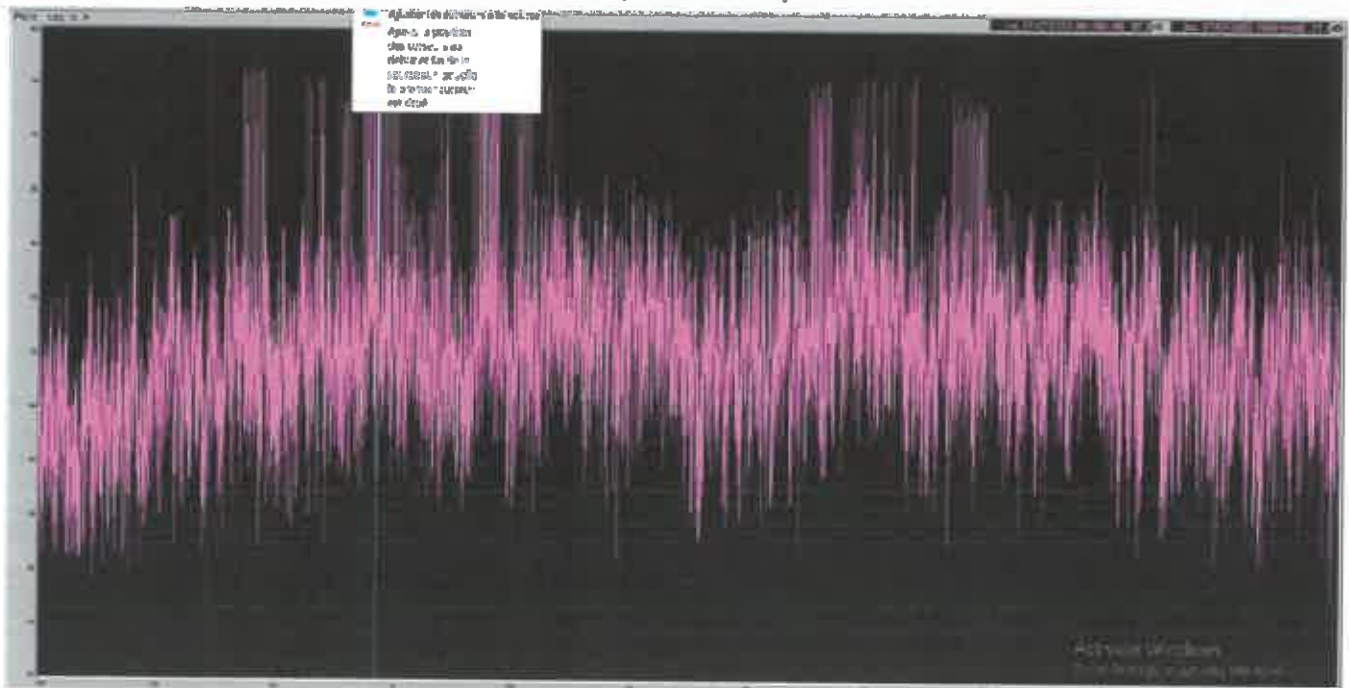
**Activité : autos**  
**Type : école de pilotage**  
 Nombre de véhicules moyen en piste: 4

## conditions météorologiques

Heure locale	Température	Pluie	Vent	Humidité	Visibilité	Pression	Pression
19h	31.3 °C 29.2 - 33.4	0 mm/h	29 km/h ref.66.2	28%	32.8 442	10.0 °C	1017.4hPa 3
18h	32.3 °C 30.2 - 34.4	0 mm/h	29 km/h ref.61.2	26%	33.7 611	10.3 °C	1017.2hPa 3
17h	33.1 °C 31.0 - 35.2	0 mm/h	25 km/h ref.66.2	28%	34.5 784	10.4 °C	1017.4hPa 3
16h	33.2 °C 31.1 - 35.3	0 mm/h	25 km/h ref.69.8	24%	34.4 888	9.9 °C	1017.6hPa 3
15h	32.7 °C 30.6 - 34.8	0 mm/h	25 km/h ref.66.8	24%	33.7 981	9.5 °C	1017.6hPa 3
14h	31.7 °C 29.6 - 33.8	0 mm/h	29 km/h ref.61.8	21%	31.7 288	8.7 °C	1018.2hPa 3
13h	30.7 °C 28.6 - 32.8	0 mm/h	29 km/h ref.64.8	18%	30.7 339	8.7 °C	1018.7hPa 3
12h	29.2 °C 27.1 - 31.3	0 mm/h	25 km/h ref.69.7	21%	29.2 495	4.5 °C	1018.9hPa 3
11h	27.9 °C 25.8 - 30.0	0 mm/h	25 km/h ref.61.2	21%	27.9 759	2.8 °C	1018.6hPa 3
10h	26.8 °C 24.7 - 28.9	0 mm/h	25 km/h ref.66.8	24%	25.8 849	2.7 °C	1018.2hPa 3
09h	24.2 °C 22.1 - 26.3	0 mm/h	25 km/h ref.63.8	27%	24.2 399	4 °C	1019.6hPa 3
08h	22.1 °C 20.0 - 24.2	0 mm/h	14 km/h ref.38.9	37%	22.1 178	6.7 °C	1019.5hPa 3

## EVOLUTIONS TEMPORELLES comparées : mesures de bruit au niveau de la ligne d'arrivée et au centre de Ledenon (rue des 4 vents)

- \_ en bleu : niveau de bruit enregistré au dessus de la ligne d'arrivée
- \_ en jaune : niveau de bruit enregistré au centre de Ledenon (rue des 4 vents)



JOURNEE DU **08/07/2022**

Ouverture du circuit : **de 9h à 12h30 et de 14h à 17h30** Mesures et Analyses réalisées selon méthode contrôle stipulée dans la norme NFS 31-010 et ce en 2 points simultanément : au dessus de la ligne d'arrivée du circuit et au centre de Ledenon. **Activité : motos**  
 Type : roulage  
 Nombre de véhicules moyen en piste: 32

## conditions météorologiques

Heure locale	Température	Pluie	Vent	Humidité	Biz-météo	Pt. de rosée	Pression
18h	31.3 °C <small>31.1 → 31.7</small>	0 mm/h	22 km/h ref.67.3	24%	31.8 <small>142</small>	8.9 °C	1018.5 Pa ↘
18h	31.2 °C <small>31 → 31.1</small>	0 mm/h	26 km/h ref.60.1	26%	32.2 <small>622</small>	8.4 °C	1018.4 Pa ↘
17h	32.0 °C <small>31.4 → 32.1</small>	0 mm/h	26 km/h ref.59.8	24%	32.8 <small>786</small>	8.9 °C	1018.6 Pa ↘
16h	31.8 °C <small>31.4 → 32.1</small>	0 mm/h	26 km/h ref.66.9	24%	32.5 <small>900</small>	8.7 °C	1018.9 Pa ↘
15h	31.8 °C <small>31.5 → 31.4</small>	0 mm/h	26 km/h ref.58.3	24%	32.5 <small>907</small>	8.7 °C	1020.1 Pa ↘
14h	30.9 °C <small>31.1 → 31</small>	0 mm/h	26 km/h ref.68	25%	31.5 <small>878</small>	8.8 °C	1020.6 Pa ↔
13h	29.8 °C <small>29.8 → 29.8</small>	0 mm/h	32 km/h ref.66.9	29%	30.7 <small>908</small>	8.7 °C	1021.0 Pa ↘
12h	27.8 °C <small>28.6 → 27.6</small>	0 mm/h	29 km/h ref.68.2	36%	29.7 <small>657</small>	11.4 °C	1021.1 Pa ↘
11h	26.8 °C <small>26.5 → 26.9</small>	0 mm/h	32 km/h ref.66	41%	27.8 <small>687</small>	11.5 °C	1020.9 Pa ↘
10h	24.8 °C <small>25.1 → 24.4</small>	0 mm/h	28 km/h ref.72	45%	28.9 <small>636</small>	11.8 °C	1021.0 Pa ↘
09h	23.0 °C <small>23.4 → 22.2</small>	0 mm/h	32 km/h ref.72.4	47%	24.8 <small>344</small>	11.1 °C	1020.8 Pa ↘
08h	22.4 °C <small>21.5 → 22.4</small>	0 mm/h	28 km/h ref.67.3	49%	24.9 <small>169</small>	11.2 °C	1020.6 Pa ↘

### ÉVOLUTIONS TEMPORELLES comparées : mesures de bruit au niveau de la ligne d'arrivée et au centre de Ledenon (rue des 4 vents)

- \_ en bleu : niveau de bruit enregistré au dessus de la ligne d'arrivée
- \_ en jaune : niveau de bruit enregistré au centre de Ledenon (rue des 4 vents)



# CIRCUIT DE LEDENON MESURES DE BRUIT : RAPPORT JOURNALIER D'ACTIVITE

JOURNEE DU **09/07/2022**

Ouverture du circuit : Mesures et Analyses réalisées selon méthode contrôle stipulée dans la norme NFS 31-010 et ce en 2 points simultanément : au dessus de la ligne d'arrivée du circuit et au centre de Ledenon.

Activité : motos  
Type : roulage  
Nombre de véhicules moyen en piste: 39

## conditions météorologiques

Heure locale		Température	Vitesse	Vent	Humidité	Résonance	Pluie (mm)	Pression
19h	⊕	34.6 °C 34.0 - 35.2	0 m/s/h	28 km/h ref.51.6	17%	94.6 480	6 °C	1016.9hPa h
18h	⊕	35.5 °C 35.7 - 35.3	0 m/s/h	22 km/h ref.42.1	17%	95.5 517	6.7 °C	1017.4hPa h
17h	⊕	35.8 °C 35.1 - 36.5	0 m/s/h	14 km/h ref.38.8	18%	96 770	6.3 °C	1017.8hPa h
16h	⊕	35.4 °C 35.0 - 35.8	0 m/s/h	11 km/h ref.35.5	19%	95.9 690	6.3 °C	1018.6hPa h
15h	⊕	35.8 °C 35.0 - 36.6	0 m/s/h	11 km/h ref.34.2	19%	93.9 680	7 °C	1018.1hPa h
14h	⊕	35.1 °C 35.1 - 35.1	0 m/s/h	18 km/h ref.37.8	21%	93.4 691	7.8 °C	1019.8hPa h
13h	⊕	32.1 °C 32.2 - 32.1	0 m/s/h	18 km/h ref.40.7	24%	92.9 906	8 °C	1020.7hPa h
12h	⊕	30.2 °C 30.5 - 30.3	0 m/s/h	22 km/h ref.41.8	28%	91.9 690	8.7 °C	1021.0hPa h
11h	⊕	29.2 °C 29.0 - 29.4	0 m/s/h	29 km/h ref.44.3	30%	90.4 690	8.8 °C	1021.4hPa h
10h	⊕	28.8 °C 28.5 - 29.1	0 m/s/h	28 km/h ref.49.3	34%	88 611	8.7 °C	1021.8hPa h
09h	⊕	28.5 °C 28 - 29.1	0 m/s/h	28 km/h ref.51.8	39%	88.8 328	8.9 °C	1021.8hPa h
08h	⊖	24.0 °C 23.5 - 24.5	0 m/s/h	22 km/h ref.50.4	27%	84.6 180	8.4 °C	1021.8hPa h

**EVOLUTIONS TEMPORELLES comparées : mesures de bruit au niveau de la ligne d'arrivée et au centre de Ledenon (rue des 4 vents)**  
 \_ en bleu : niveau de bruit enregistré au dessus de la ligne d'arrivée  
 \_ en jaune : niveau de bruit enregistré au centre de Ledenon (rue des 4 vents)



JOURNEE DU **10/07/2022**

Ouverture du circuit : Mesures et Analyses réalisées selon méthode contrôle stipulée dans la norme NFS 31-010 et ce en 2 points simultanément : au dessus de la ligne d'arrivée du circuit et au centre de Ledenon.

Activité : motos  
Type : roulage  
Nombre de véhicules moyen en piste: 41

## conditions météorologiques

Heure locale		Température	Pluie	Vent	Humidité	Bio-météo	Pt. de rosée	Pression
18h	⊕	33.5 °C 33.6 - 33.4	0 mm/h	22 km/h raf.42.1	24%	34.8 498	10.2 °C	1013.5hPa ⊕
18h	⊕	34.4 °C 34.1 - 34.8	0 mm/h	22 km/h raf.48.8	23%	35.8 411	10.3 °C	1014.0hPa ⊕
17h	⊕	34.3 °C 34.0 - 34.7	0 mm/h	22 km/h raf.40.7	19%	36.8 778	8.2 °C	1014.2hPa ⊕
16h	⊕	35.5 °C 35.4 - 35.7	0 mm/h	18 km/h raf.49.8	18%	38 686	8.3 °C	1014.7hPa ⊕
15h	⊕	34.4 °C 34.0 - 34.8	0 mm/h	18 km/h raf.48.8	20%	34.9 688	8.2 °C	1015.3hPa ⊕
14h	⊕	33.3 °C 32.4 - 33.7	0 mm/h	18 km/h raf.47.9	21%	34.8 688	10 °C	1015.8hPa ⊕
13h	⊕	32.3 °C 31 - 33.4	0 mm/h	23 km/h raf.58.3	25%	33.5 977	9.8 °C	1016.3hPa ⊕
12h	⊕	30.9 °C 29.8 - 32.8	0 mm/h	25 km/h raf.64	22%	32.3 822	10.3 °C	1016.8hPa ⊕
11h	⊕	29.4 °C 28.9 - 29.5	0 mm/h	29 km/h raf.88	31%	30.9 688	10.5 °C	1017.0hPa ⊕
10h	⊕	28.3 °C 27.5 - 29.3	0 mm/h	28 km/h raf.68.9	34%	30 688	10.9 °C	1017.1hPa ⊕
09h	⊕	27.5 °C 25.4 - 29.3	0 mm/h	22 km/h raf.80.8	35%	29.1 688	10.7 °C	1017.2hPa ⊕
08h	⊕	25.4 °C 23.9 - 25.4	0 mm/h	28 km/h raf.83.2	38%	28.8 188	10.4 °C	1017.0hPa ⊕

### EVOLUTIONS TEMPORELLES comparées : mesures de bruit au niveau de la ligne d'arrivée et au centre de Ledenon (rue des 4 vents)

- \_ en bleu : niveau de bruit enregistré au dessus de la ligne d'arrivée
- \_ en jaune : niveau de bruit enregistré au centre de Ledenon (rue des 4 vents)



# CIRCUIT DE LEDENON MESURES DE BRUIT : RAPPORT JOURNALIER D'ACTIVITE

JOURNEE DU **11/07/2022**

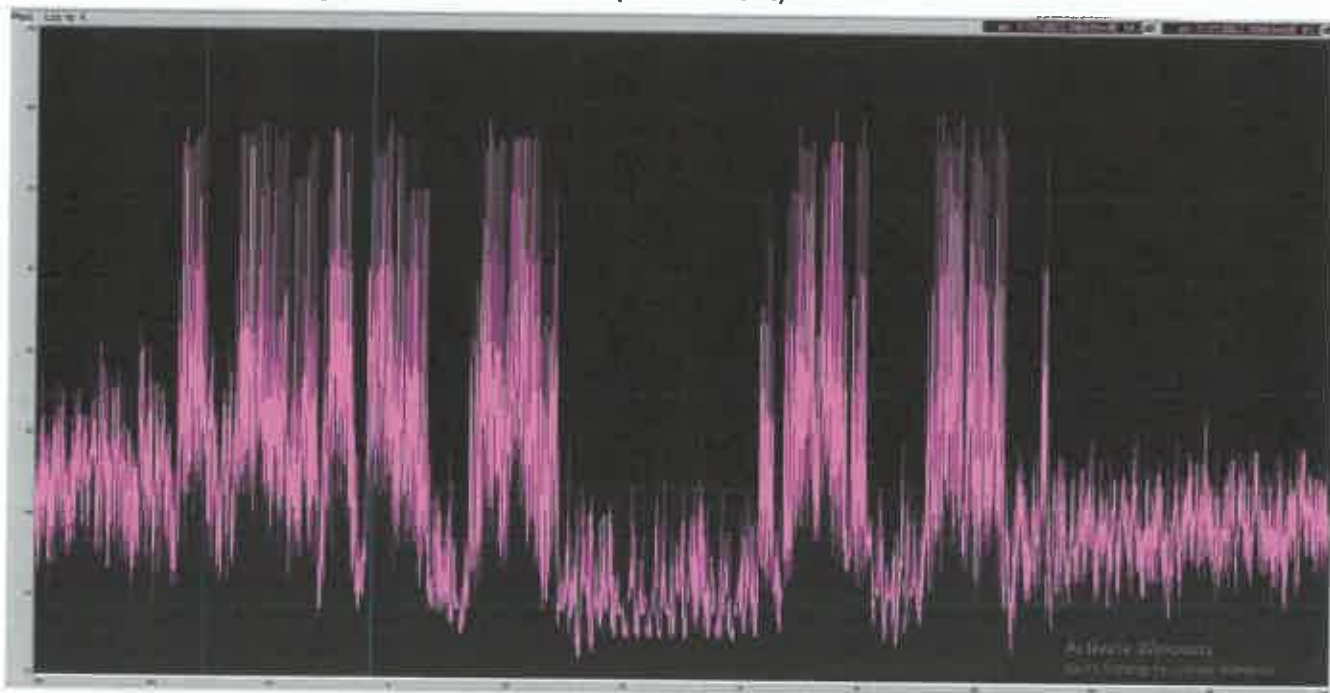
Ouverture du circuit : Mesures et Analyses réalisées selon méthode contrôle stipulée dans la norme NFS 31-010 et ce en 2 points simultanément : au dessus de la ligne d'arrivée du circuit et au centre de Ledenon.

Activité : autos  
Type : roulage  
Nombre de véhicules moyen en piste: 1

## conditions météorologiques

Heure locale		Température	Pluie	Vent	Humidité	Radiation	PL de route	Prédiction
10h	⊕	29.5 °C 28.0 → 30.9	0 mm/h	18 km/h ref 29.9	48%	34.8 468	17.2 °C	1016.6 hPa ↗
16h	⊕	30.8 °C 29.0 → 32.6	0 mm/h	22 km/h ref 42.9	46%	37.8 564	18.0 °C	1015.5 hPa ↘
17h	⊕	32.8 °C 31.0 → 34.4	0 mm/h	22 km/h ref 38.8	47%	39.8 598	19.8 °C	1016.3 hPa ↘
18h	⊕	33.6 °C 31.6 → 35.4	0 mm/h	18 km/h ref 55.1	31%	39.9 599	14.1 °C	1015.2 hPa ↘
18h	⊕	33.8 °C 31.0 → 36.6	0 mm/h	14 km/h ref 31.3	30%	37 555	13.8 °C	1015.3 hPa ↘
14h	⊕	33.9 °C 31.7 → 36.1	0 mm/h	18 km/h ref 32.8	30%	37.1 557	13.9 °C	1016.6 hPa ↘
13h	⊕	32.0 °C 30.7 → 33.2	0 mm/h	11 km/h ref 38.2	32%	34.8 522	13.2 °C	1016.0 hPa ↘
12h	⊕	31.8 °C 29.9 → 33.6	0 mm/h	16 km/h ref 28.2	33%	34.8 523	13.4 °C	1016.1 hPa ↘
11h	⊕	30.1 °C 28.7 → 31.5	0 mm/h	14 km/h ref 22	35%	32.8 492	13 °C	1016.2 hPa ↗
10h	⊕	27.7 °C 26.5 → 27.9	0 mm/h	18 km/h ref 40	38%	30 450	12.1 °C	1016.5 hPa ↗
09h	⊕	25.6 °C 24.1 → 26.9	0 mm/h	22 km/h ref 49.2	41%	27.5 413	11.4 °C	1016.4 hPa ↗
08h	⊕	24.3 °C 22.9 → 25.2	0 mm/h	22 km/h ref 43.6	43%	26 390	10.9 °C	1016.2 hPa ↗

**EVOLUTIONS TEMPORELLES comparées : mesures de bruit au niveau de la ligne d'arrivée et au centre de Ledenon (rue des 4 vents)**  
 \_ en bleu : niveau de bruit enregistré au dessus de la ligne d'arrivée  
 \_ en jaune : niveau de bruit enregistré au centre de Ledenon (rue des 4 vents)



JOURNEE DU **12/07/2022**

Ouverture du circuit : Mesures et Analyses réalisées selon méthode contrôle stipulée dans la norme NFS 31-010 et ce en 2 points simultanément : au dessus de la ligne d'arrivée du circuit et au centre de Ledenon.

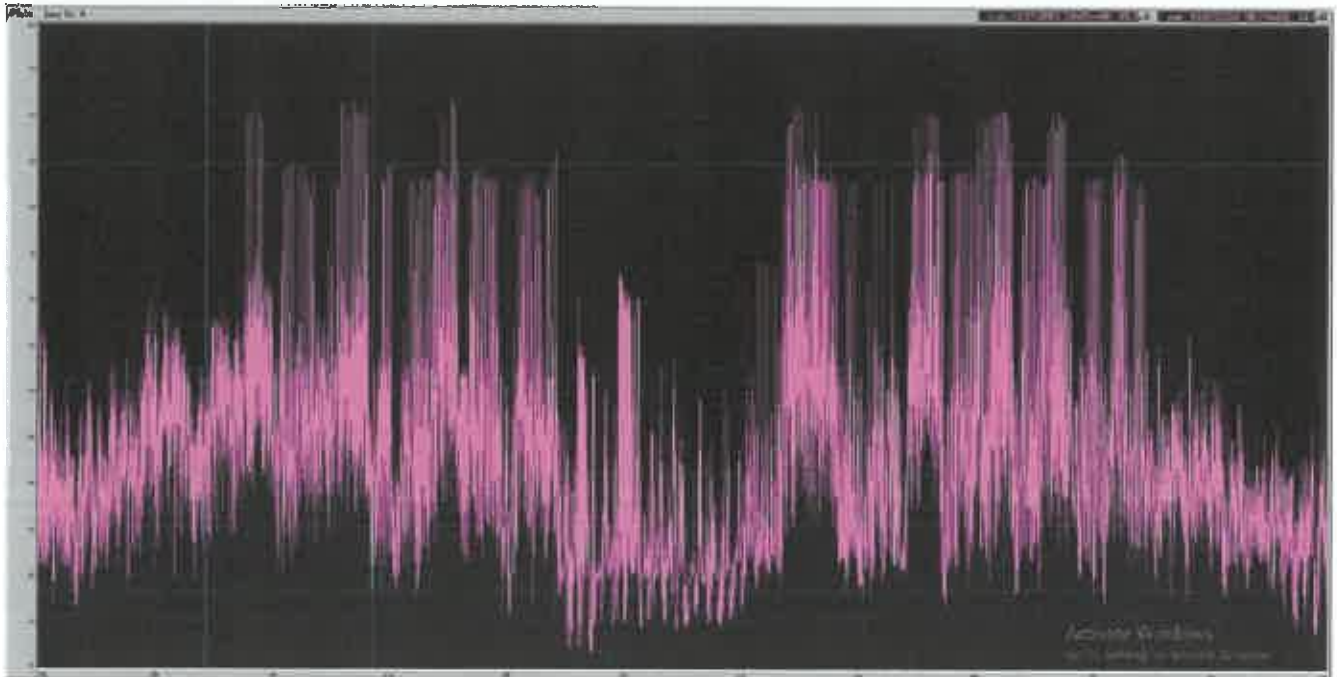
Activité : autos  
Type : école de pilotage  
Nombre de véhicules moyen en piste: 4

conditions météorologiques

Heure locale	Température	Pluie	Vent	Humidité	Dir. - vitesse	Pl. de route	Pression
16h	31.9 °C <small>29.9 - 32.9</small>	0 mm/h	14 km/h raf. 22.4	42%	37.2 <small>411</small>	17.4 °C	1017.3 hPa x
16h	32.5 °C <small>30.5 - 34.5</small>	0 mm/h	14 km/h raf. 24.9	43%	38.6 <small>381</small>	18.3 °C	1017.3 hPa x
17h	34.2 °C <small>32.2 - 36.2</small>	0 mm/h	22 km/h raf. 34.2	40%	40.6 <small>767</small>	18.7 °C	1017.3 hPa x
16h	35.0 °C <small>33.0 - 37.0</small>	0 mm/h	14 km/h raf. 26	38%	40.4 <small>386</small>	17.3 °C	1017.8 hPa x
16h	34.6 °C <small>32.6 - 36.6</small>	0 mm/h	18 km/h raf. 46.1	39%	40 <small>381</small>	17.3 °C	1017.9 hPa x
14h	35.7 °C <small>33.7 - 37.7</small>	0 mm/h	4 km/h raf. 26.5	25%	38.2 <small>377</small>	12.6 °C	1018.2 hPa x
13h	35.8 °C <small>33.8 - 37.8</small>	0 mm/h	11 km/h raf. 30.2	27%	38.8 <small>380</small>	12.3 °C	1018.7 hPa x
12h	33.2 °C <small>31.2 - 35.2</small>	0 mm/h	14 km/h raf. 32.5	30%	38.1 <small>311</small>	13.3 °C	1019.0 hPa x
11h	31.2 °C <small>29.2 - 33.2</small>	0 mm/h	14 km/h raf. 40.3	39%	34.4 <small>676</small>	13.9 °C	1019.1 hPa x
10h	28.9 °C <small>26.9 - 30.9</small>	0 mm/h	14 km/h raf. 34.9	39%	32 <small>314</small>	13.6 °C	1019.2 hPa x
09h	27.2 °C <small>25.2 - 29.2</small>	0 mm/h	14 km/h raf. 31	49%	30.2 <small>388</small>	13.5 °C	1019.2 hPa x
08h	24.4 °C <small>22.4 - 26.4</small>	0 mm/h	4 km/h raf. 7.2	56%	28.8 <small>185</small>	13.1 °C	1019.1 hPa x

**EVOLUTIONS TEMPORELLES comparées : mesures de bruit au niveau de la ligne d'arrivée et au centre de Ledenon (rue des 4 vents)**

- en bleu : niveau de bruit enregistré au dessus de la ligne d'arrivée
- en jaune : niveau de bruit enregistré au centre de Ledenon (rue des 4 vents)



# CIRCUIT DE LEDENON MESURES DE BRUIT : RAPPORT JOURNALIER D'ACTIVITE

JOURNEE DU **13/07/2022**

Ouverture du circuit : Mesures et Analyses réalisées selon méthode contrôle de 9h à 12h30 et de 14h à 17h30 stipulée dans la norme NFS 31-010 et ce en 2 points simultanément : au dessus de la ligne d'arrivée du circuit et au centre de Ledenon.

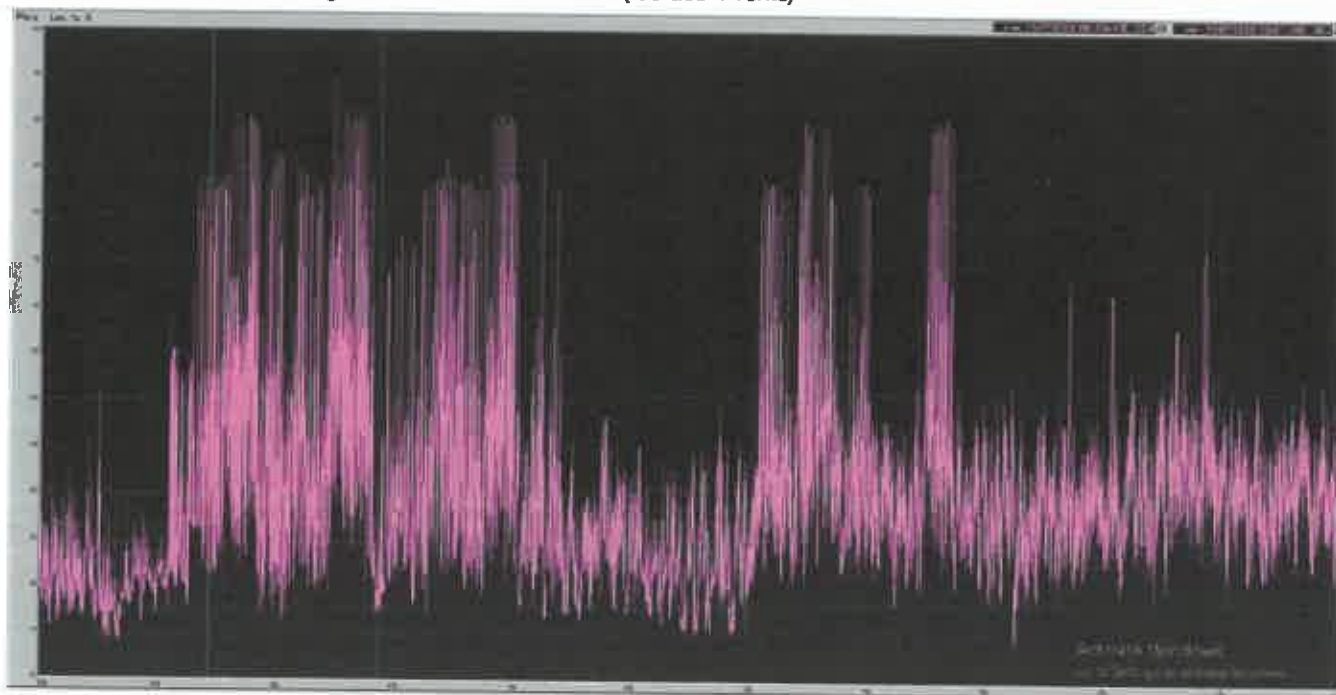
Activité : autos  
Type : école de pilotage  
Nombre de véhicules moyen en plate: 4

## conditions météorologiques

Heure locale		Température	Pluie	Vent	Humidité	Dé-météo	Pl. de rosée	Pression
16h	⊕	31.2 °C 30.5 - 32.1	0 mm/1h	14 km/h ref.33.8	44%	35.7 436	17.8 °C	1019.5hPa ↓
16h	⊕	32.3 °C 31.7 - 32.1	0 mm/1h	16 km/h ref.32.4	41%	37.7 608	17.4 °C	1019.5hPa ↓
17h	⊕	33.0 °C 32.4 - 33.3	0 mm/1h	16 km/h ref.32.8	37%	37.8 730	16.4 °C	1020.4hPa ↓
16h	⊕	32.1 °C 31 - 32.8	0 mm/1h	16 km/h ref.35.8	34%	37 667	15.1 °C	1020.5hPa ↓
15h	⊕	33.4 °C 32.7 - 33.4	0 mm/1h	16 km/h ref.37.1	33%	39 688	17.8 °C	1020.7hPa ↓
14h	⊕	32.9 °C 31.7 - 34.1	0 mm/1h	22 km/h ref.38.8	39%	38.1 628	17.1 °C	1021.0hPa ↓
13h	⊕	31.7 °C 31 - 31.4	0 mm/1h	14 km/h ref.29.9	41%	38.7 692	16.8 °C	1021.3hPa ↓
12h	⊕	31.2 °C 30.6 - 31.4	0 mm/1h	11 km/h ref.23	40%	35.7 533	16 °C	1021.3hPa ↓
11h	⊕	30.3 °C 29.8 - 30.5	0 mm/1h	11 km/h ref.24.1	40%	34.9 604	15.8 °C	1021.1hPa ↓
10h	⊕	29.9 °C 29.2 - 30	0 mm/1h	7 km/h ref.19.8	41%	33.9 558	15.2 °C	1021.1hPa ↓
09h	⊕	28.7 °C 28.2 - 28.7	0 mm/1h	11 km/h ref.28.2	35%	30.8 528	11.7 °C	1020.7hPa ↓
08h	⊕	25.9 °C 25.4 - 25.9	0 mm/1h	7 km/h ref.13.7	38%	27.4 188	10.8 °C	1020.5hPa ↓

### EVOLUTIONS TEMPORELLES comparées : mesures de bruit au niveau de la ligne d'arrivée et au centre de Ledenon (rue des 4 vents)

- \_ en bleu : niveau de bruit enregistré au dessus de la ligne d'arrivée
- \_ en jaune : niveau de bruit enregistré au centre de Ledenon (rue des 4 vents)



JOURNEE DU **14/07/2022**

Ouverture du circuit : Mesures et Analyses réalisées selon méthode contrôle de 9h à 12h30 et de 14h à 17h30 stipulée dans la norme NFS 31-010 et ce en 2 points simultanément : au dessus de la ligne d'arrivée du circuit et au centre de Ledenon.

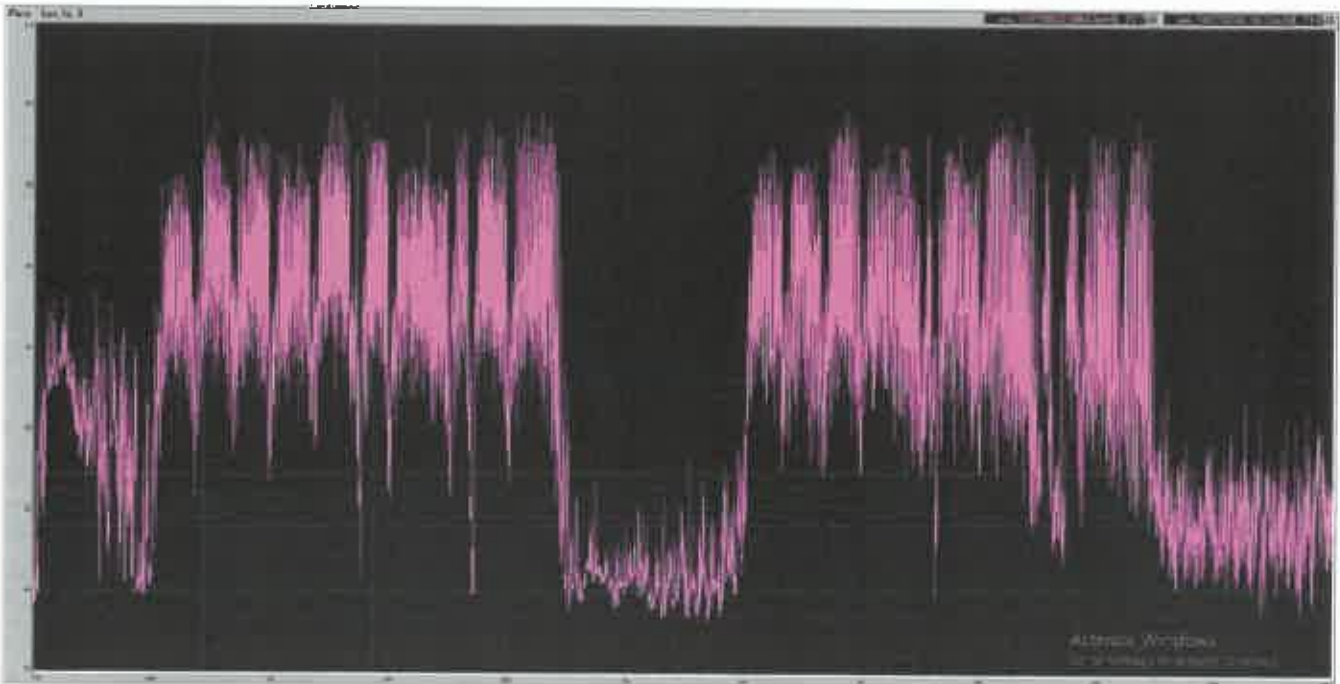
Activité : motos  
Type : roulage  
Nombre de véhicules moyen en piste: 27

conditions météorologiques

Heure locale	Température	Pluie	Vent	Humidité	Pression	Pluie locale	Pression
18h	31.7 °C 31.7 - 28.7	0 mm/h	18 km/h rel.32.8	48%	99.1 411	18.7 °C	1016.1-Pa 4
18h	33.5 °C 33.5 - 30.4	0 mm/h	18 km/h rel.31.3	42%	99.9 588	18.5 °C	1016.3-Pa 4
17h	34.0 °C 34.0 - 31	0 mm/h	18 km/h rel.32	37%	99.4 720	17.3 °C	1017.0-Pa 4
16h	34.3 °C 34.3 - 33.1	0 mm/h	18 km/h rel.32	35%	99.2 588	18.5 °C	1017.6-Pa 4
15h	34.7 °C 34.7 - 31	0 mm/h	14 km/h rel.28.4	30%	99.3 582	14.6 °C	1018.0-Pa 4
14h	33.8 °C 33.8 - 34.5	0 mm/h	11 km/h rel.25.8	35%	99.7 588	16.8 °C	1018.3-Pa 4
13h	33.2 °C 33.2 - 32.7	0 mm/h	11 km/h rel.20.8	40%	99.9 581	17.3 °C	1019.1-Pa 4
12h	31.4 °C 31.7 - 31.5	0 mm/h	7 km/h rel.18.7	37%	99.3 706	15 °C	1019.6-Pa 4
11h	28.7 °C 31.0 - 28.7	0 mm/h	7 km/h rel.16.1	44%	99.3 588	16.1 °C	1020.0-Pa 4
10h	27.9 °C 29.7 - 28	0 mm/h	4 km/h rel.11.2	55%	99 488	18.3 °C	1020.1-Pa 4
09h	28.8 °C 34 - 28.7	0 mm/h	4 km/h rel.8.8	53%	99.9 314	18.7 °C	1020.3-Pa 4
08h	23.8 °C 19.7 - 28.1	0 mm/h	4 km/h rel.6.1	73%	99.9 148	19.7 °C	1020.3-Pa e

**EVOLUTIONS TEMPORELLES comparées : mesures de bruit au niveau de la ligne d'arrivée et au centre de Ledenon (rue des 4 vents)**

- \_ en bleu : niveau de bruit enregistré au dessus de la ligne d'arrivée
- \_ en jaune : niveau de bruit enregistré au centre de Ledenon (rue des 4 vents)





JOURNÉE DU **15/07/2022**

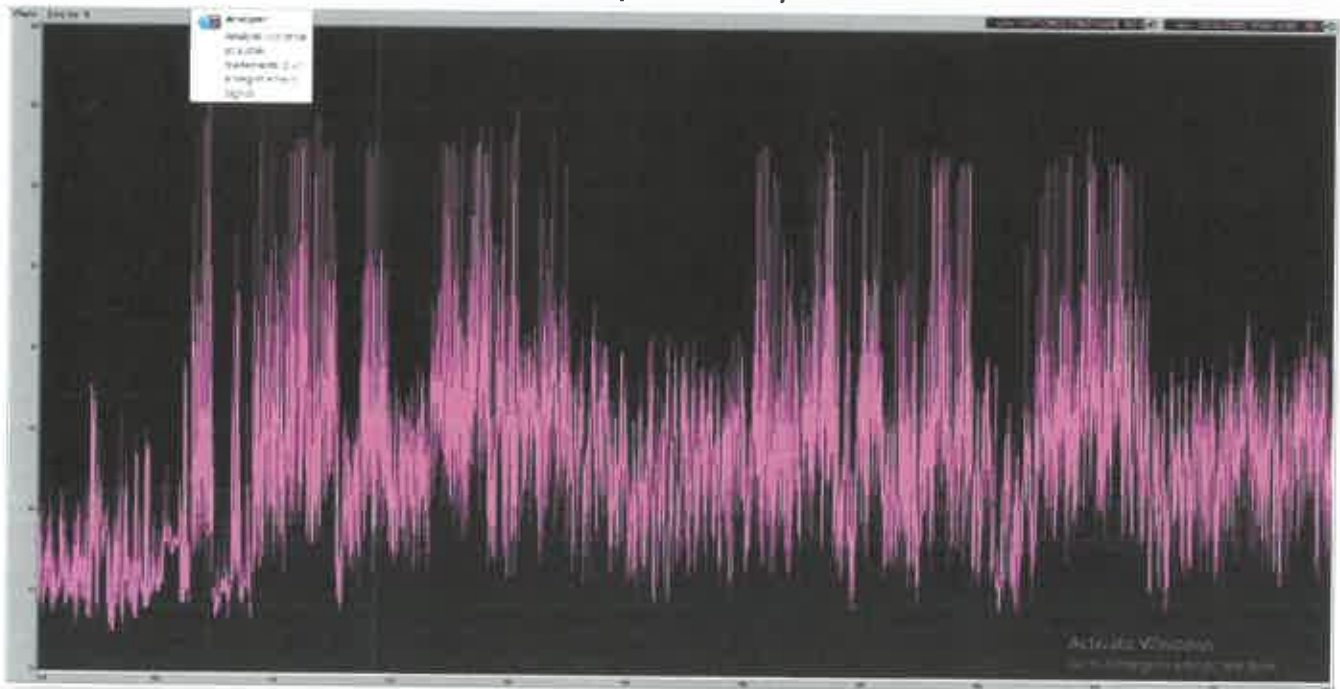
Ouverture du circuit : Mesures et Analyses réalisées selon méthode contrôle stipulée dans la norme NFS 31-010 et ce en 2 points simultanément : au dessus de la ligne d'arrivée du circuit et au centre de Ledenon.

Activité : autos  
Type : roulage  
Nombre de véhicules moyen en piste: 1

## conditions météorologiques

Heure locale		Température	Pluie	Vent	Humidité	Pluie-régulé	PL de route	Pression
19h	⊕	37.6 °C 37.6 → 38.0	0 mm/h	25 km/h ref: 43.2	20%	40.3 41.7	12.9 °C	1012.0hPa ⌵
18h	⊕	38.8 °C 38.8 → 40.1	0 mm/h	22 km/h ref: 41.4	21%	41 43.5	12.4 °C	1011.8hPa ⌵
17h	⊕	40.0 °C 39.9 → 40.2	0 mm/h	14 km/h ref: 32.4	17%	41.4 42.8	10.5 °C	1012.2hPa ⌵
16h	⊕	39.6 °C 39.6 → 39.7	0 mm/h	11 km/h ref: 37.8	18%	41.2 42.6	10.9 °C	1012.7hPa ⌵
15h	⊕	38.6 °C 37.7 → 39.7	0 mm/h	14 km/h ref: 40.7	20%	40.8 42.2	11.6 °C	1013.0hPa ⌵
14h	⊕	38.0 °C 38.0 → 38.2	0 mm/h	16 km/h ref: 38.8	21%	40.2 41.6	11.9 °C	1013.4hPa ⌵
13h	⊕	37.3 °C 36.8 → 37.6	0 mm/h	14 km/h ref: 38	22%	39.5 40.9	12 °C	1013.8hPa ⌵
12h	⊕	38.3 °C 38.3 → 39.5	0 mm/h	14 km/h ref: 37.8	25%	39.4 40.8	13.7 °C	1014.5hPa ⌵
11h	⊕	36.7 °C 36.2 → 37	0 mm/h	14 km/h ref: 30.8	30%	38.3 39.7	14.6 °C	1014.9hPa ⌵
10h	⊕	32.1 °C 32.1 → 32.1	0 mm/h	7 km/h ref: 23	35%	36.6 38	16 °C	1015.2hPa ⌵
09h	⊕	28.5 °C 28.2 → 28.8	0 mm/h	4 km/h ref: 17.9	50%	35.5 37	18.1 °C	1015.8hPa ⌵
08h	⊕	24.1 °C 24.4 → 23.7	0 mm/h	4 km/h ref: 13.7	61%	31.8 33.2	20.6 °C	1016.6hPa ⌵

**EVOLUTIONS TEMPORELLES comparées : mesures de bruit au niveau de la ligne d'arrivée et au centre de Ledenon (rue des 4 vents)**  
 \_ en bleu : niveau de bruit enregistré au dessus de la ligne d'arrivée  
 \_ en jaune : niveau de bruit enregistré au centre de Ledenon (rue des 4 vents)



JOURNEE DU **16/07/2022**

Ouverture du circuit : Mesures et Analyses réalisées selon méthode contrôle stipulée dans la norme NFS 31-010 et ce en 2 points simultanément : au dessus de la ligne d'arrivée du circuit et au centre de Ledenon.

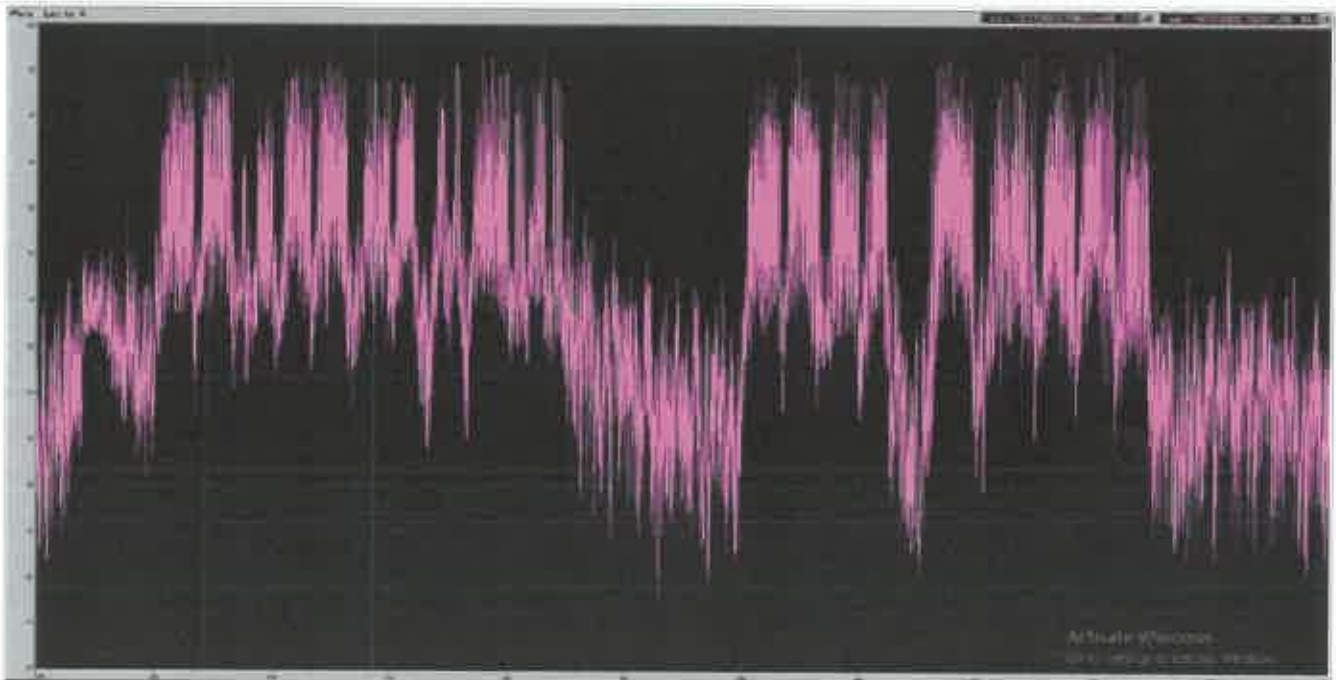
Activité : motos  
Type : roulage  
Nombre de véhicules moyen en piste: 37

conditions météorologiques

Heure locale		Température	Pluie	Vent	Humidité	Altimétrie	Et. de cong.	Pression
19h	⊕	37.2 °C 36.0 - 37.5	0 mm/h	14 km/h raf.40.3	17%	37.6 719	8.1 °C	1014.0hPa 3
18h	⊕	37.4 °C 37.4 - 38.5	0 mm/h	22 km/h raf.38.8	17%	37.6 720	8.2 °C	1014.0hPa 3
17h	⊕	38.4 °C 38.0 - 39.2	0 mm/h	18 km/h raf.38.8	16%	38.8 728	8.1 °C	1014.1hPa 3
16h	⊕	38.1 °C 37.8 - 38.5	0 mm/h	11 km/h raf.34.2	16%	38.8 727	8.7 °C	1014.1hPa 3
15h	⊕	37.4 °C 36.8 - 37.8	0 mm/h	14 km/h raf.44.8	18%	38.3 945	8.1 °C	1014.8hPa 3
14h	⊕	37.1 °C 36.8 - 37.7	0 mm/h	14 km/h raf.41.8	19%	38.2 945	9.5 °C	1015.0hPa 3
13h	⊕	35.2 °C 35 - 35.2	0 mm/h	18 km/h raf.67.8	21%	38.3 955	8.8 °C	1016.4hPa 3
12h	⊕	33.1 °C 31.4 - 33.3	0 mm/h	23 km/h raf.48.7	25%	34 558	9.2 °C	1016.8hPa 3
11h	⊕	31.4 °C 29.8 - 31.5	0 mm/h	25 km/h raf.58.8	28%	32.1 588	9.8 °C	1015.7hPa 3
10h	⊕	29.8 °C 27.8 - 30.4	0 mm/h	23 km/h raf.48	29%	31 558	9.8 °C	1016.8hPa 3
09h	⊕	27.8 °C 26.8 - 27.8	0 mm/h	18 km/h raf.31.7	35%	29.5 517	10.8 °C	1015.7hPa 3
08h	⊕	26.0 °C 25 - 26	0 mm/h	4 km/h raf.14.4	40%	27.8 443	11.4 °C	1016.8hPa 3

**EVOLUTIONS TEMPORELLES comparées : mesures de bruit au niveau de la ligne d'arrivée et au centre de Ledenon (rue des 4 vents)**

- \_ en bleu : niveau de bruit enregistré au dessus de la ligne d'arrivée
- \_ en jaune : niveau de bruit enregistré au centre de Ledenon (rue des 4 vents)



JOURNEE DU **17/07/2022**

Ouverture du circuit : Mesures et Analyses réalisées selon méthode contrôle de 9h à 12h30 et de 14h à 17h30 stipulée dans la norme NFS 31-010 et ce en 2 points simultanément : au dessus de la ligne d'arrivée du circuit et au centre de Ledenon.

Activité : motos  
Type : roulage  
Nombre de véhicules moyen en piste: 39

conditions météorologiques

Heure locale		Température	Pluie	Vent	Humidité	Éq. météo	Pt. de rosée	Pression
10h	⊕	32.5 °C 27.0 - 34.0	0 mm/h	18 km/h ref. 38.2	49%	40.2 438	20.4 °C	1017.7hPa ⊕
10h	⊕	34.8 °C 34.5 - 37.0	0 mm/h	18 km/h ref. 38.7	49%	42.5 378	20.4 °C	1017.4hPa ⊕
17h	⊕	32.7 °C 32.7 - 37.0	0 mm/h	18 km/h ref. 38.5	38%	41.4 738	18.8 °C	1017.3hPa ⊕
16h	⊕	32.8 °C 32.5 - 37.0	0 mm/h	11 km/h ref. 22.7	27%	40.5 888	14.7 °C	1017.7hPa ⊕
16h	⊕	32.9 °C 32.1 - 37.0	0 mm/h	11 km/h ref. 33.1	25%	40 982	13.8 °C	1018.0hPa ⊕
14h	⊕	32.8 °C 30.7 - 32.8	0 mm/h	14 km/h ref. 33.5	24%	39.8 635	12.8 °C	1018.2hPa ⊕
13h	⊕	35.0 °C 32.5 - 35.1	0 mm/h	7 km/h ref. 32.8	25%	37.2 622	12 °C	1018.6hPa =
12h	⊕	33.7 °C 31.5 - 35.7	0 mm/h	11 km/h ref. 38.3	26%	35.7 323	11.8 °C	1018.7hPa ⊕
11h	⊕	31.4 °C 30.5 - 32.1	0 mm/h	18 km/h ref. 37.4	27%	32.7 688	10.1 °C	1018.7hPa ⊕
10h	⊕	29.9 °C 28.1 - 29.5	0 mm/h	22 km/h ref. 42.5	28%	30.1 871	8.9 °C	1018.7hPa ⊕
09h	⊕	25.3 °C 24.6 - 26.0	0 mm/h	18 km/h ref. 38.3	28%	25.9 338	6.6 °C	1018.4hPa ⊕
08h	⊕	22.8 °C 22.5 - 23.0	0 mm/h	7 km/h ref. 31.5	29%	22.9 167	7.3 °C	1018.0hPa ⊕

## EVOLUTIONS TEMPORELLES comparées : mesures de bruit au niveau de la ligne d'arrivée et au centre de Ledenon (rue des 4 vents)

- \_ en bleu : niveau de bruit enregistré au dessus de la ligne d'arrivée
- \_ en jaune : niveau de bruit enregistré au centre de Ledenon (rue des 4 vents)



JOURNEE DU **18/07/2022**

Ouverture du circuit : Mesures et Analyses réalisées selon méthode contrôle stipulée dans la norme NFS 31-010 et ce en 2 points simultanément : au dessus de la ligne d'arrivée du circuit et au centre de Ledenon.

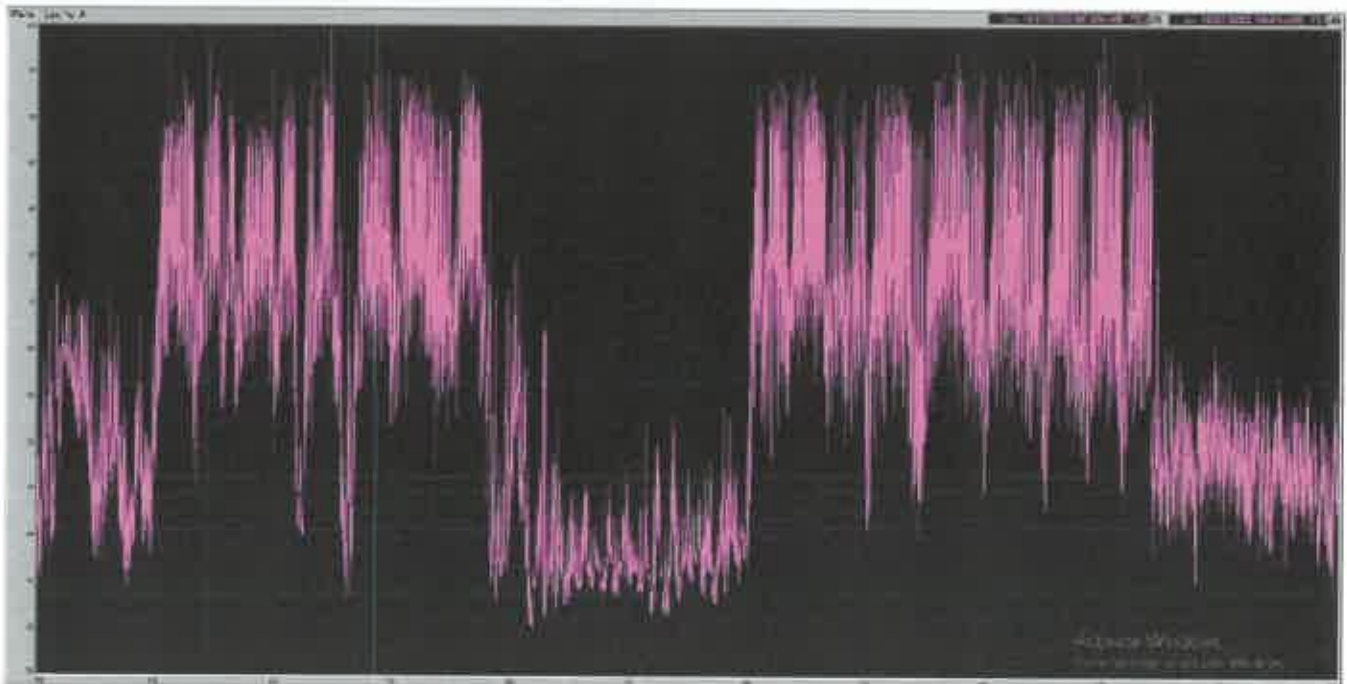
Activité : motos  
Type : roulage  
Nombre de véhicules moyen en piste: 31

## conditions météorologiques

Heure locale		Température	Pluie	Vent	Humidité	Dir. météo	PL de route	Pression
19h	☉	33.4 °C <small>33.4 - 34.7</small>	0 mm/h	18 km/h raf. 33.8	57%	38.4 <small>388</small>	16.7 °C	1016.9hPa h
18h	☉	34.8 °C <small>34.8 - 36.1</small>	0 mm/h	14 km/h raf. 34.9	37%	40.1 <small>404</small>	17.7 °C	1017.3hPa h
17h	☉	35.1 °C <small>35.1 - 36.4</small>	0 mm/h	18 km/h raf. 37.4	38%	40.8 <small>412</small>	17.9 °C	1017.8hPa h
16h	☉	36.8 °C <small>36.8 - 37.4</small>	0 mm/h	18 km/h raf. 35.3	33%	41.8 <small>425</small>	17.5 °C	1017.8hPa h
15h	☉	36.8 °C <small>36.8 - 37.3</small>	0 mm/h	18 km/h raf. 38	32%	42.4 <small>428</small>	17.5 °C	1018.1hPa h
14h	☉	38.9 °C <small>38.9 - 39.3</small>	0 mm/h	14 km/h raf. 31.3	32%	42.4 <small>430</small>	17.5 °C	1018.8hPa h
13h	☉	38.5 °C <small>38.5 - 39.6</small>	0 mm/h	14 km/h raf. 30.6	39%	41.1 <small>422</small>	18.1 °C	1018.8hPa h
12h	☉	35.8 °C <small>35.8 - 36.8</small>	0 mm/h	11 km/h raf. 27	33%	40.4 <small>411</small>	18.8 °C	1018.1hPa h
11h	☉	34.9 °C <small>34.9 - 36.4</small>	0 mm/h	11 km/h raf. 22	37%	39.8 <small>402</small>	17.6 °C	1018.1hPa h
10h	☉	32.9 °C <small>32.9 - 34.5</small>	0 mm/h	14 km/h raf. 24.8	34%	38.8 <small>397</small>	16 °C	1018.2hPa h
09h	☉	30.4 °C <small>30.4 - 32.7</small>	0 mm/h	14 km/h raf. 22.3	38%	38.8 <small>394</small>	15.7 °C	1018.1hPa h
08h	☉	29.2 °C <small>29.2 - 30.7</small>	0 mm/h	4 km/h raf. 23.4	39%	38.9 <small>391</small>	12.8 °C	1018.9hPa h

### EVOLUTIONS TEMPORELLES comparées : mesures de bruit au niveau de la ligne d'arrivée et au centre de Ledenon (rue des 4 vents)

- \_ en bleu : niveau de bruit enregistré au dessus de la ligne d'arrivée
- \_ en jaune : niveau de bruit enregistré au centre de Ledenon (rue des 4 vents)



JOURNEE DU **19/07/2022**

Ouverture du circuit : Mesures et Analyses réalisées selon méthode contrôlée stipulée dans la norme NFS 31-010 et ce en 2 points simultanément : au dessus de la ligne d'arrivée du circuit et au centre de Ledenon.

Activité : autos  
Type : école de pilotage  
Nombre de véhicules moyen en piste: 4

## conditions météorologiques

Heure locale		Température	Vitesse	Vent	Humidité	Dir. météo	Pl. de nuit	Pression
19h	⊕	33.0 °C 33.0 - 34.5	0 mm/h	18 km/h ref: 35.5	43%	39.4 488	18.8 °C	1018.9 hPa ⚡
18h	⊕	34.3 °C 34.3 - 34.7	0 mm/h	14 km/h ref: 35.8	40%	40.5 579	18.7 °C	1018.1 hPa ⚡
17h	⊕	34.9 °C 34.9 - 35.1	0 mm/h	22 km/h ref: 38.4	37%	40.7 717	18 °C	1018.5 hPa ⚡
16h	⊕	34.7 °C 34.5 - 35.0	0 mm/h	23 km/h ref: 38.8	37%	40.5 623	17.9 °C	1018.7 hPa ⚡
15h	⊕	34.8 °C 34.7 - 35.5	0 mm/h	18 km/h ref: 42.8	36%	40 685	17.1 °C	1017.0 hPa ⚡
14h	⊕	35.3 °C 35.3 - 35.7	0 mm/h	18 km/h ref: 34.2	37%	41 905	17.9 °C	1017.1 hPa ⚡
13h	⊕	34.7 °C 34.7 - 35.3	0 mm/h	22 km/h ref: 33.1	37%	40.5 858	17.9 °C	1017.4 hPa ⚡
12h	⊕	33.8 °C 33.9 - 33.9	0 mm/h	18 km/h ref: 32.4	36%	38.7 779	18.6 °C	1017.8 hPa =
11h	⊕	32.7 °C 32.5 - 32.9	0 mm/h	11 km/h ref: 25.8	38%	37.8 688	18.9 °C	1017.7 hPa ⚡
10h	⊕	31.3 °C 31.3 - 31.4	0 mm/h	11 km/h ref: 18	49%	38.1 478	18.9 °C	1018.0 hPa ⚡
09h	⊕	29.3 °C 29.2 - 29.3	0 mm/h	7 km/h ref: 11.8	54%	35.9 284	19 °C	1017.9 hPa ⚡
08h	⊕	28.8 °C 29.1 - 28.8	0 mm/h	0 km/h ref: 7.8	52%	35 129	18.7 °C	1017.9 hPa ⚡

## EVOLUTIONS TEMPORELLES comparées : mesures de bruit au niveau de la ligne d'arrivée et au centre de Ledenon (rue des 4 vents)

- \_ en bleu : niveau de bruit enregistré au dessus de la ligne d'arrivée
- \_ en jaune : niveau de bruit enregistré au centre de Ledenon (rue des 4 vents)



Ouverture du circuit : Mesures et Analyses réalisées selon méthode contrôle stipulée dans la norme NFS 31-010 et ce en 2 points simultanément : au dessus de la ligne d'arrivée du circuit et au centre de Ledenon.

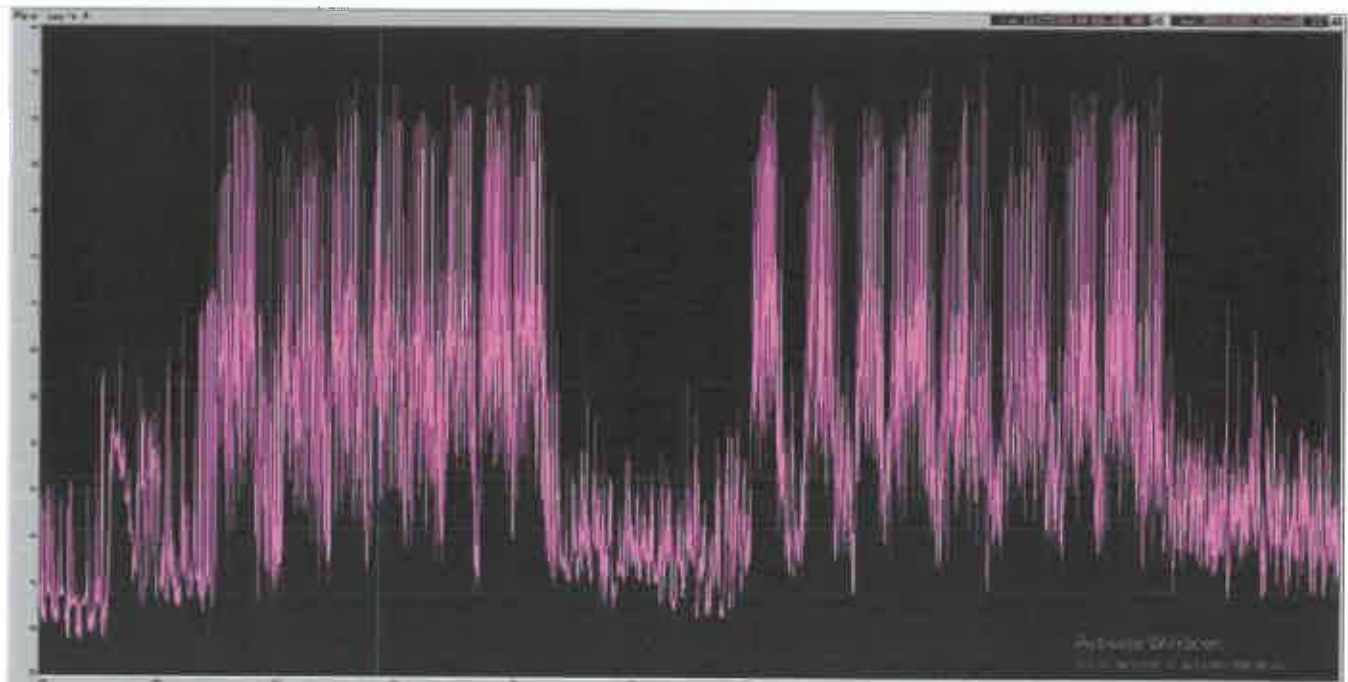
Activité : autos  
Type : école de pilotage  
Nombre de véhicules moyen en piste: 4

### conditions météorologiques

Heure locale	Température	Pluie	Vent	humidité	Visibilité	PL. du piste	Pression
16h	33.8 °C 33.7 - 34.0	0 mm/h	18 km/h ref.35.3	44%	40 380	18.3 °C	1016.5hPa h
16h	34.1 °C 33.9 - 34.3	0 mm/h	22 km/h ref.36	42%	41 380	18.4 °C	1016.5hPa h
17h	34.8 °C 34.6 - 34.9	0 mm/h	18 km/h ref.35.3	44%	41.7 711	20.2 °C	1016.8hPa h
16h	34.9 °C 34.7 - 34.9	0 mm/h	18 km/h ref.35.3	44%	41.7 695	20.2 °C	1017.0hPa h
15h	34.3 °C 34.1 - 34.5	0 mm/h	18 km/h ref.32.5	49%	42.5 680	21 °C	1017.3hPa h
14h	34.0 °C 33.8 - 34.2	0 mm/h	14 km/h ref.37	47%	42.3 676	21.1 °C	1017.6hPa h
13h	33.3 °C 33.1 - 33.5	0 mm/h	7 km/h ref.28.4	42%	38.5 645	19.8 °C	1018.0hPa h
12h	32.0 °C 31.8 - 32	0 mm/h	7 km/h ref.23.4	48%	38 700	19.8 °C	1018.4hPa h
11h	30.3 °C 30.1 - 30.5	0 mm/h	7 km/h ref.19.8	67%	38.3 631	20.8 °C	1018.6hPa h
10h	28.0 °C 27.8 - 28.2	0 mm/h	7 km/h ref.17.3	69%	38.9 444	21.8 °C	1018.7hPa h
09h	26.9 °C 26.7 - 27.1	0 mm/h	7 km/h ref.16.1	76%	39.2 288	22.3 °C	1018.8hPa h
08h	25.4 °C 25.2 - 25.6	0 mm/h	4 km/h ref.7.8	75%	33.2 122	23.8 °C	1018.2hPa h

### EVOLUTIONS TEMPORELLES comparées : mesures de bruit au niveau de la ligne d'arrivée et au centre de Ledenon (rue des 4 vents)

- \_ en bleu : niveau de bruit enregistré au dessus de la ligne d'arrivée
- \_ en jaune : niveau de bruit enregistré au centre de Ledenon (rue des 4 vents)



JOURNEE DU **21/07/2022**

Ouverture du circuit : Mesures et Analyses réalisées selon méthode contrôle de 9h à 12h30 et de 14h à 17h30 stipulée dans la norme NFS 31-010 et ce en 2 points simultanément : au dessus de la ligne d'arrivée du circuit et au centre de Ledenon.

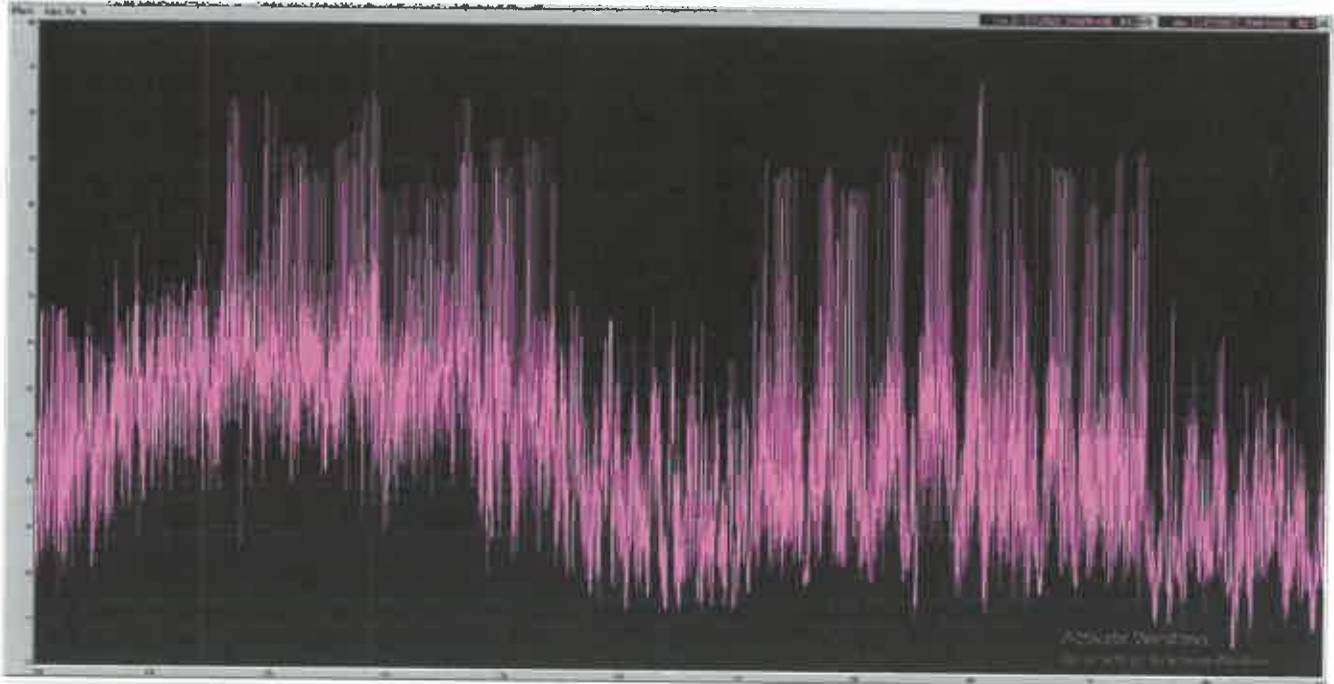
Activité : autos  
Type : école de pilotage  
Nombre de véhicules moyen en piste: 4

## conditions météorologiques

Hauteur locale		Température	Pluie	Vent	Humidité	Éclaircie	Pl. de rosée	Pression
18h	⊕	38.3 °C 35.3 - 41	0 mm/h	11 km/h ref 34.9	17%	33.1 411	8 °C	1014.0 hPa
18h	⊕	38.1 °C 35.1 - 41.2	0 mm/h	11 km/h ref 33.5	16%	33.8 508	8.7 °C	1014.4 hPa
17h	⊕	38.4 °C 35.4 - 41.7	0 mm/h	11 km/h ref 33.5	14%	36.4 759	8.2 °C	1014.9 hPa
16h	⊕	37.9 °C 34.9 - 40	0 mm/h	11 km/h ref 33.5	17%	38.5 834	8.5 °C	1015.5 hPa
15h	⊕	37.1 °C 34.1 - 39.2	0 mm/h	14 km/h ref 33.2	21%	38.9 908	11.1 °C	1015.9 hPa
14h	⊕	36.4 °C 33.4 - 39.4	0 mm/h	14 km/h ref 33.5	24%	38.9 985	12.6 °C	1016.5 hPa
13h	⊕	34.4 °C 31.4 - 37.5	0 mm/h	14 km/h ref 33.8	28%	37.9 1068	13.9 °C	1017.4 hPa
12h	⊕	33.0 °C 30 - 36	0 mm/h	11 km/h ref 33.5	33%	36.6 1170	14.5 °C	1017.9 hPa
11h	⊕	30.8 °C 27.8 - 33.1	0 mm/h	15 km/h ref 40.3	38%	34.8 1285	14.9 °C	1018.3 hPa
10h	⊕	29.1 °C 26.1 - 32.1	0 mm/h	15 km/h ref 43.2	43%	33.1	15.2 °C	1018.9 hPa
09h	⊕	27.1 °C 24.1 - 30.1	0 mm/h	15 km/h ref 39.5	48%	31	16.1 °C	1018.9 hPa
08h	⊕	25.4 °C 22.4 - 28.4	0 mm/h	11 km/h ref 42	54%	28.5 137	15.4 °C	1018.8 hPa

## EVOLUTIONS TEMPORELLES comparées : mesures de bruit au niveau de la ligne d'arrivée et au centre de Ledenon (rue des 4 vents)

- \_ en bleu : niveau de bruit enregistré au dessus de la ligne d'arrivée
- \_ en jaune : niveau de bruit enregistré au centre de Ledenon (rue des 4 vents)



JOURNEE DU **22/07/2022**

Ouverture du circuit : Mesures et Analyses réalisées selon méthode contrôle stipulée dans la norme NFS 31-010 et ce en 2 points simultanément : au dessus de la ligne d'arrivée du circuit et au centre de Ledenon.

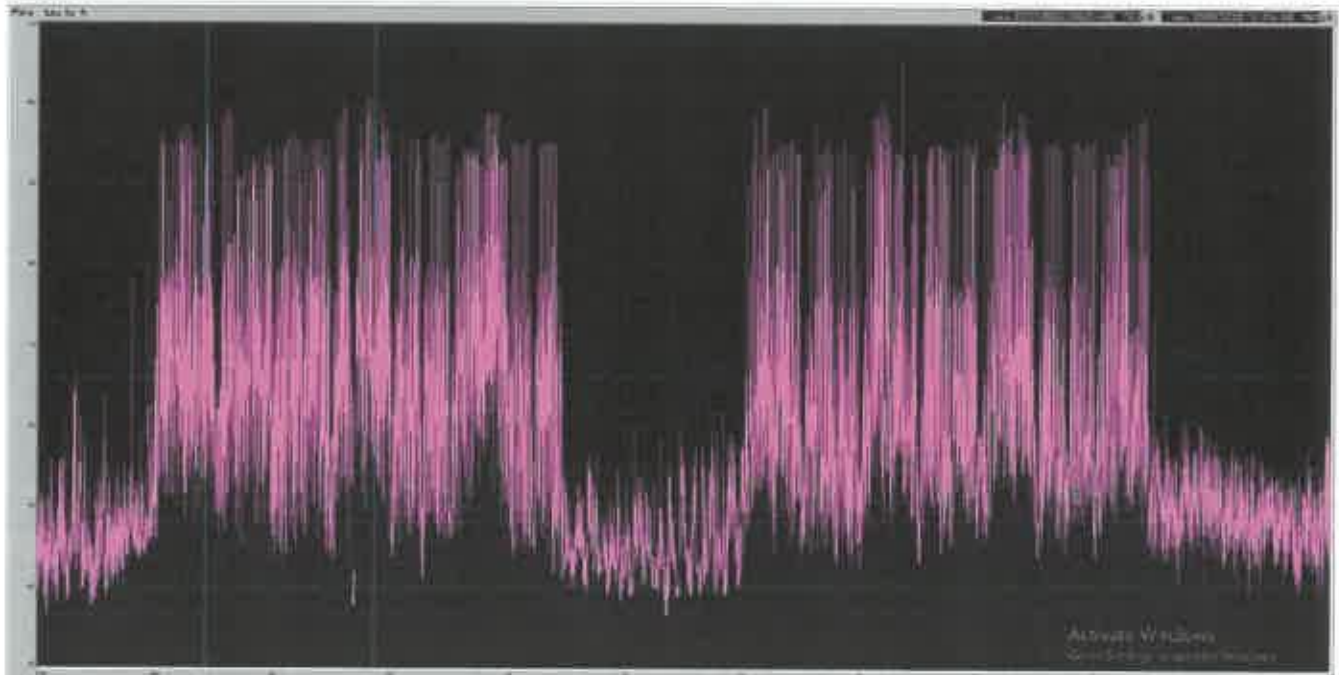
Activité : autos  
Type : roulage  
Nombre de véhicules moyen en piste: 6

## conditions météorologiques

Heure locale		Température	Vitesse	Vent	Humidité	Brûlé (dB)	Piste (dB)	Pression
18h	⊕	31.6 °C 29.8 - 33.4	0 mm/h	18 km/h ref: 29.2	80%	39.7 511	20.9 °C	1014.7 hPa x
18h	⊕	32.8 °C 31.7 - 33.9	0 mm/h	14 km/h ref: 32.4	38%	39.3 447	17.5 °C	1014.7 hPa x
17h	⊕	32.2 °C 31.3 - 33.1	0 mm/h	18 km/h ref: 34.9	33%	40 505	16.5 °C	1014.8 hPa x
16h	⊕	35.9 °C 35.3 - 36	0 mm/h	18 km/h ref: 34.2	29%	39.8 525	18.1 °C	1015.0 hPa x
15h	⊕	35.5 °C 35.0 - 32.4	0 mm/h	18 km/h ref: 34.2	31%	40 505	15.9 °C	1016.2 hPa x
14h	⊕	35.8 °C 34.4 - 35.6	0 mm/h	14 km/h ref: 31	38%	41.5 522	18 °C	1015.5 hPa x
13h	⊕	34.5 °C 33 - 34.3	0 mm/h	14 km/h ref: 25.6	38%	40.8 555	18.2 °C	1016.7 hPa x
12h	⊕	33.8 °C 33 - 35.7	0 mm/h	11 km/h ref: 31.2	35%	37.2 704	15.5 °C	1016.2 hPa =
11h	⊕	32.8 °C 31.5 - 33.1	0 mm/h	7 km/h ref: 22	35%	35.8 691	14.8 °C	1016.8 hPa x
10h	⊕	31.2 °C 29.3 - 31.9	0 mm/h	11 km/h ref: 22.3	34%	34.2 491	12.5 °C	1016.4 hPa x
09h	⊕	29.3 °C 27.5 - 31.3	0 mm/h	14 km/h ref: 28.1	37%	32.1 505	15.1 °C	1016.2 hPa x
08h	⊕	27.3 °C 27.1 - 27.3	0 mm/h	4 km/h ref: 15.8	44%	30.8 97	14 °C	1016.1 hPa x

### EVOLUTIONS TEMPORELLES comparées : mesures de bruit au niveau de la ligne d'arrivée et au centre de Ledenon (rus des 4 vents)

- en bleu : niveau de bruit enregistré au dessus de la ligne d'arrivée
- en jaune : niveau de bruit enregistré au centre de Ledenon (rue des 4 vents)





JOURNEE DU **23/07/2022**

Ouverture du circuit : Mesures et Analyses réalisées selon méthode contrôle stipulée dans la norme NFS 31-010 et ce en 2 points simultanément : au dessus de la ligne d'arrivée du circuit et au centre de Ledenon.

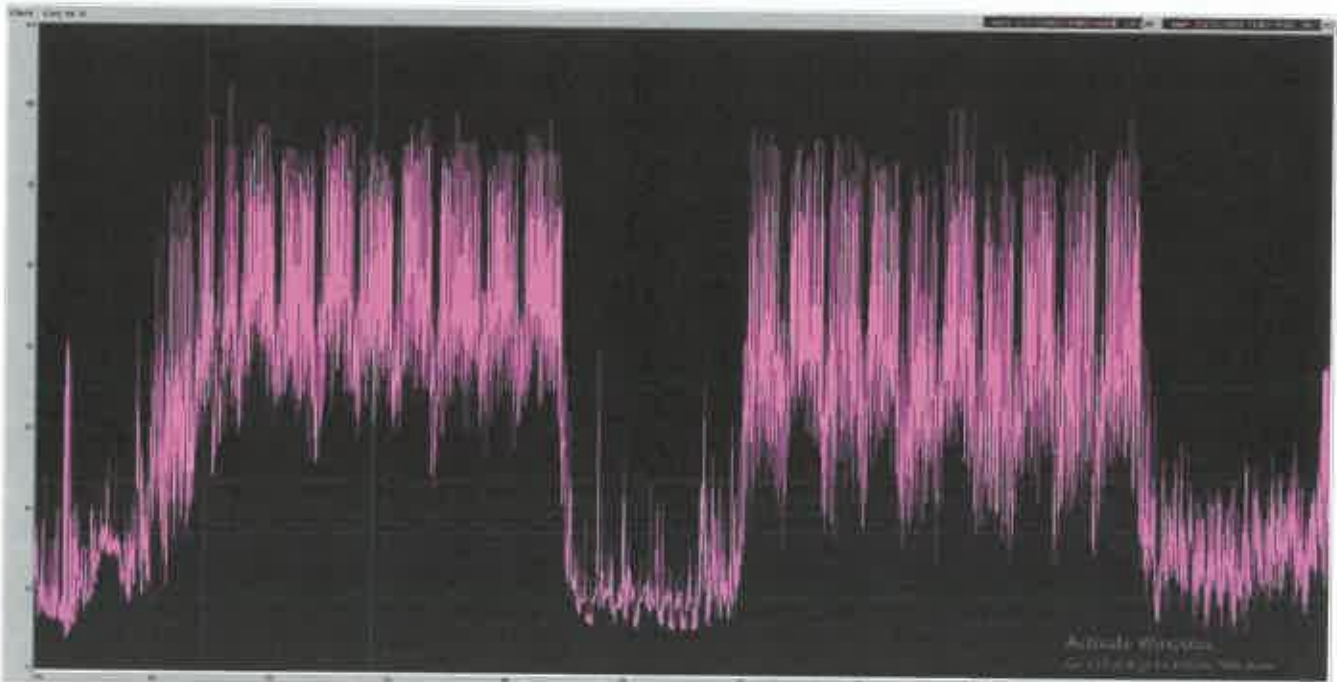
Activité : autos/motos  
Type : roulage  
Nombre de véhicules moyen en piste: 17

## conditions météorologiques

Heure locale	Température	Pluie	Vent	Humidité	Visibilité	PC de nuage	Pression
19h	33.1 °C 32.1 - 34.1	0 mm/1h	14 km/h raf.31	39%	36.5 278	17.3 °C	1014.3hPa
18h	34.2 °C 33.2 - 35.2	0 mm/1h	14 km/h raf.32.4	38%	40 324	17.9 °C	1014.8hPa
17h	34.8 °C 33.1 - 36.5	0 mm/1h	18 km/h raf.32	38%	40.4 711	18.1 °C	1014.8hPa
16h	35.0 °C 34.2 - 35.8	0 mm/1h	18 km/h raf.32.4	38%	41.8 788	18.6 °C	1015.2hPa
15h	34.8 °C 34.2 - 35.4	0 mm/1h	14 km/h raf.30.8	38%	40.9 876	18.4 °C	1015.4hPa
14h	34.5 °C 33.5 - 35.5	0 mm/1h	11 km/h raf.33.8	38%	40.4 808	18.1 °C	1015.7hPa
13h	33.3 °C 32.7 - 33.9	0 mm/1h	11 km/h raf.28.1	42%	39.6 708	18.6 °C	1016.2hPa
12h	32.7 °C 32.2 - 33.2	0 mm/1h	7 km/h raf.87	43%	38.8 888	18.8 °C	1016.8hPa
11h	31.2 °C 30.8 - 31.6	0 mm/1h	11 km/h raf.30.3	48%	37.7 872	18.9 °C	1016.8hPa
10h	29.8 °C 29.5 - 30.1	0 mm/1h	11 km/h raf.28	55%	35.9 876	18.9 °C	1017.0hPa
09h	28.1 °C 28.1 - 28.1	0 mm/1h	7 km/h raf.28.2	62%	32.1 117	18.2 °C	1017.1hPa
08h	25.1 °C 25.1 - 25.1	0 mm/1h	4 km/h raf.16.8	76%	32.9 78	20.8 °C	1016.8hPa

## EVOLUTIONS TEMPORELLES comparées : mesures de bruit au niveau de la ligne d'arrivée et au centre de Ledenon (rue des 4 vents)

- \_ en bleu : niveau de bruit enregistré au dessus de la ligne d'arrivée
- \_ en jaune : niveau de bruit enregistré au centre de Ledenon (rue des 4 vents)



JOURNEE DU **24/07/2022**

Ouverture du circuit : Mesures et Analyses réalisées selon méthode contrôle stipulée dans la norme NFS 31-010 et ce en 2 points simultanément : au dessus de la ligne d'arrivée du circuit et au centre de Ledenon.

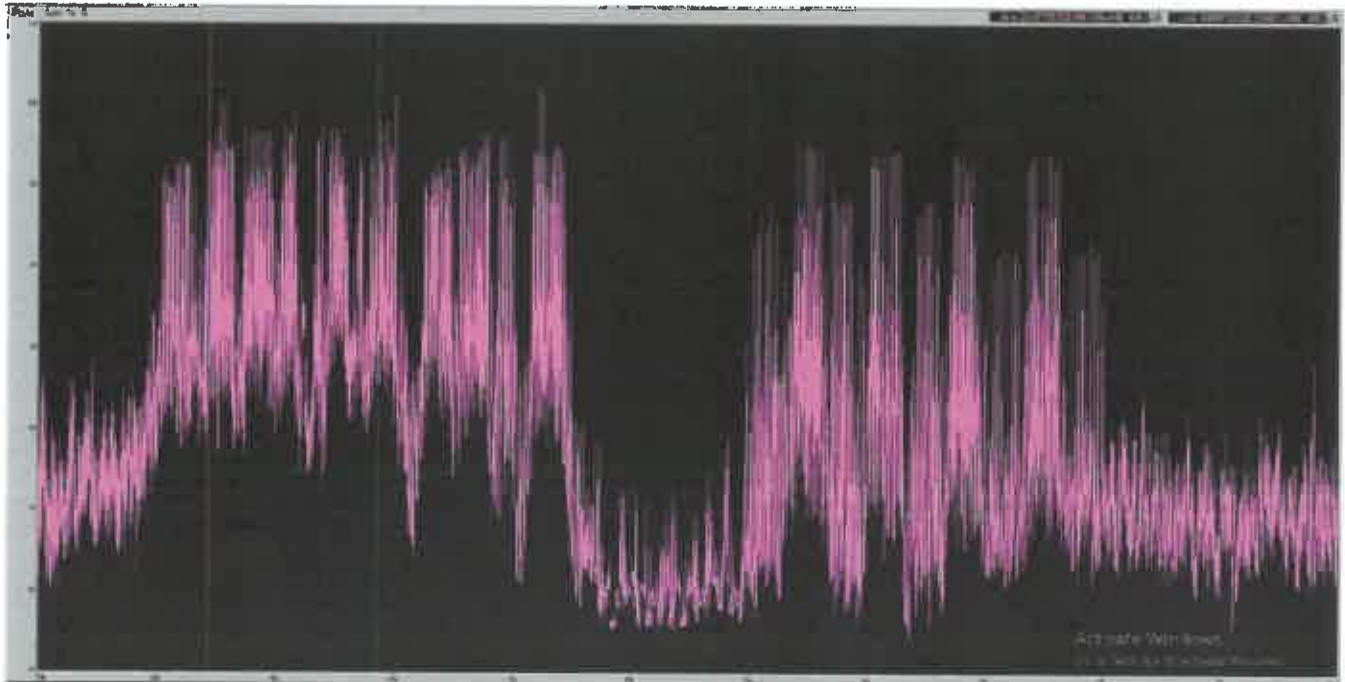
Activité : autos/motos  
Type : roulage  
Nombre de véhicules moyen en piste: 13

## conditions météorologiques

Heure locale		Température	Pluie	Vent	Humidité	Soleil	Pt. de rosée	Pression
16h	☀	33.8 °C 33.0 - 34.7	0 mm/1h	18 km/h ref.34.8	30%	37 411	18.8 °C	1015.7hPa 3
16h	☀	35.3 °C 34.6 - 36.0	0 mm/1h	18 km/h ref.38.4	28%	35.6 476	14 °C	1016.6hPa 3
17h	☀	35.8 °C 35.0 - 37.6	0 mm/1h	23 km/h ref.40	30%	40 728	15.5 °C	1015.9hPa 3
18h	☀	37.4 °C 36.6 - 42.2	0 mm/1h	11 km/h ref.28.3	29%	40 817	12.8 °C	1014.0hPa 3
18h	☀	38.9 °C 38.1 - 37.8	0 mm/1h	14 km/h ref.27	29%	39.3 817	12.4 °C	1014.6hPa 3
14h	☀	36.3 °C 35 - 35.7	0 mm/1h	11 km/h ref.22.3	29%	35.4 828	13.7 °C	1016.2hPa 3
13h	☀	35.0 °C 34.1 - 36	0 mm/1h	7 km/h ref.21.2	29%	35.2 876	13.8 °C	1016.9hPa 3
12h	☀	33.7 °C 31.7 - 33.7	0 mm/1h	7 km/h ref.26.8	30%	35.6 706	13.7 °C	1016.2hPa 3
11h	☀	32.0 °C 31 - 33.3	0 mm/1h	11 km/h ref.31.3	30%	35.4 644	14.2 °C	1016.8hPa 3
10h	☀	30.1 °C 27.2 - 33.1	0 mm/1h	11 km/h ref.33.1	40%	34 483	16 °C	1017.0hPa 3
09h	☀	27.3 °C 25.6 - 27.9	0 mm/1h	18 km/h ref.41	48%	31.4 337	18.3 °C	1016.8hPa 3
08h	☀	25.8 °C 24.4 - 25.8	0 mm/1h	18 km/h ref.38.8	51%	29.8 182	19 °C	1016.7hPa 3

### EVOLUTIONS TEMPORELLES comparées : mesures de bruit au niveau de la ligne d'arrivée et au centre de Ledenon (rue des 4 vents)

- \_ en bleu : niveau de bruit enregistré au dessus de la ligne d'arrivée
- \_ en jaune : niveau de bruit enregistré au centre de Ledenon (rue des 4 vents)



# CIRCUIT DE LEDENON MESURES DE BRUIT : RAPPORT JOURNALIER D'ACTIVITE

JOURNEE DU **25/07/2022**

Ouverture du circuit : **Mesures et Analyses réalisées selon méthode contrôle de 9h à 12h30 et de 14h à 17h30** stipulée dans la norme NFS 31-010 et ce en 2 points simultanément : au dessus de la ligne d'arrivée du circuit et au centre de Ledenon. **Activité : sans**

**conditions météorologiques**

**EVOLUTIONS TEMPORELLES comparées : mesures de bruit au niveau de la ligne d'arrivée et au centre de Ledenon (rue des 4 vents)**

\_ en bleu : niveau de bruit enregistré au dessus de la ligne d'arrivée

\_ en jaune : niveau de bruit enregistré au centre de Ledenon (rue des 4 vents)

**JOURNEE DU 26/07/2022**

Ouverture du circuit : Mesures et Analyses réalisées selon méthode contrôle  
de 9h à 12h30 stipulée dans la norme NFS 31-010 et ce en 2 points  
et simultanément : au dessus de la ligne d'arrivée du circuit et  
de 14h à 17h30 au centre de Ledenon.

**Activité : sans**

**conditions météorologiques**

**EVOLUTIONS TEMPORELLES comparées : mesures de bruit au niveau de la ligne d'arrivée et au centre de Ledenon (rue des 4 vents)**

- \_ en bleu : niveau de bruit enregistré au dessus de la ligne d'arrivée
- \_ en jaune : niveau de bruit enregistré au centre de Ledenon (rue des 4 vents)

JOURNEE DU **27/07/2022**

Ouverture du circuit : Mesures et Analyses réalisées selon méthode contrôle stipulée dans la norme NFS 31-010 et ce en 2 points simultanément : au dessus de la ligne d'arrivée du circuit et au centre de Ledenon.

Activité : autos  
Type : école de pilotage  
Nombre de véhicules moyen en piste: 4

## conditions météorologiques

Heure locale	Température	Pluie	Vent	Humidité	Elo-météo	Pl. de route	Pression
18h	32.4 °C <small>30.1 - 34.8</small>	0 mm/h	22 km/h ref.35.6	38%	33.5 <small>330</small>	16.4 °C	1005.9hPa h
18h	33.7 °C <small>31.4 - 36.0</small>	0 mm/h	18 km/h ref.38.6	24%	35.1 <small>558</small>	10.3 °C	1009.2hPa h
17h	33.8 °C <small>31.6 - 36.1</small>	0 mm/h	12 km/h ref.38.5	22%	34.7 <small>678</small>	8.1 °C	1009.8hPa h
16h	33.6 °C <small>31.3 - 35.9</small>	0 mm/h	18 km/h ref.38.9	21%	34 <small>822</small>	8.3 °C	1010.2hPa h
15h	32.7 °C <small>30.4 - 35.0</small>	0 mm/h	22 km/h ref.46	24%	33.7 <small>974</small>	8.5 °C	1010.7hPa h
14h	31.8 °C <small>29.5 - 34.1</small>	0 mm/h	18 km/h ref.46	20%	33.2 <small>956</small>	10 °C	1011.3hPa h
13h	30.6 °C <small>28.3 - 32.9</small>	0 mm/h	18 km/h ref.42.8	28%	31.8 <small>878</small>	10 °C	1011.9hPa h
12h	29.8 °C <small>27.5 - 32.1</small>	0 mm/h	22 km/h ref.45.7	30%	30.5 <small>772</small>	8.9 °C	1012.4hPa h
11h	29.1 °C <small>26.8 - 31.4</small>	0 mm/h	22 km/h ref.50.4	22%	29.8 <small>650</small>	8.9 °C	1012.7hPa h
10h	28.1 °C <small>25.8 - 30.4</small>	0 mm/h	22 km/h ref.49.7	38%	27.8 <small>456</small>	8.9 °C	1013.2hPa h
09h	24.4 °C <small>22.1 - 26.7</small>	0 mm/h	22 km/h ref.48.4	41%	25.8	10.3 °C	1013.8hPa h
08h	22.4 °C <small>20.1 - 24.7</small>	0 mm/h	18 km/h ref.38	46%	23.7 <small>138</small>	10.2 °C	1015.5hPa h

## EVOLUTIONS TEMPORELLES comparées : mesures de bruit au niveau de la ligne d'arrivée et au centre de Ledenon (rue des 4 vents)

\_ en bleu : niveau de bruit enregistré au dessus de la ligne d'arrivée

\_ en jaune : niveau de bruit enregistré au centre de Ledenon (rue des 4 vents)



JOURNEE DU **28/07/2022**

Ouverture du circuit : Mesures et Analyses réalisées selon méthode contrôle de 9h à 12h30 et de 14h à 17h30 stipulée dans la norme NFS 31-010 et ce en 2 points simultanément : au dessus de la ligne d'arrivée du circuit et au centre de Ledenon.

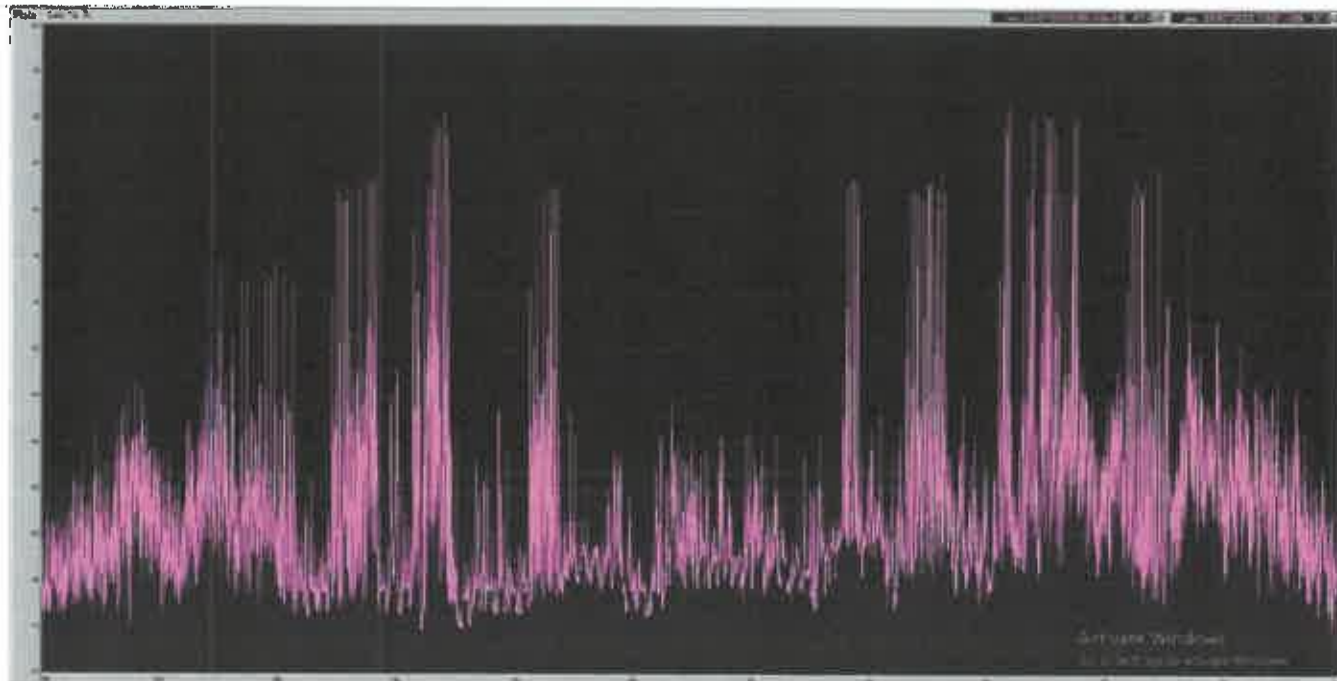
Activité : autos  
Type : école de pilotage  
Nombre de véhicules moyen en piste: 2

conditions météorologiques

Heure locale	Température	Pluie	Vent	Humidité	Éclairement	Pl. de piste	Pression
19h	29.9 °C 29.7 → 30.1	0 mm/h	14 km/h ref.30.2	34%	32.1 698	12.2 °C	1012.0 hPa
18h	29.7 °C 29.5 → 29.7	0 mm/h	18 km/h ref.46.1	35%	30.8 687	11.7 °C	1012.5 hPa
17h	29.4 °C 29.4 → 29.4	0 mm/h	18 km/h ref.40.7	28%	30.2 696	9 °C	1012.1 hPa
16h	32.4 °C 32.4 → 32.4	0 mm/h	14 km/h ref.37.4	28%	34.4 688	11.8 °C	1011.8 hPa
15h	34.1 °C 34 → 34.2	0 mm/h	18 km/h ref.33.1	26%	35.7 647	10.7 °C	1011.8 hPa
14h	33.9 °C 33.4 → 34	0 mm/h	7 km/h ref.28.2	22%	34.9 686	9.2 °C	1011.5 hPa
13h	32.4 °C 31.9 → 32.9	0 mm/h	14 km/h ref.35.9	24%	33.9 685	9.2 °C	1012.3 hPa
12h	31.9 °C 31.8 → 32	0 mm/h	11 km/h ref.28.3	26%	33.2 700	10 °C	1012.9 hPa
11h	30.4 °C 30 → 30.8	0 mm/h	7 km/h ref.18.8	27%	31.5 698	9.9 °C	1012.6 hPa
10h	29.4 °C 29.3 → 29.4	0 mm/h	7 km/h ref.22.9	29%	30.4 476	9.8 °C	1012.8 hPa
09h	28.4 °C 28.3 → 28.4	0 mm/h	11 km/h ref.27.4	33%	27.1 684	9.8 °C	1012.7 hPa
08h	23.9 °C 23.8 → 24.1	0 mm/h	7 km/h ref.11.9	39%	24.2 182	8.7 °C	1012.5 hPa

## EVOLUTIONS TEMPORELLES comparées : mesures de bruit au niveau de la ligne d'arrivées et au centre de Ledenon (rue des 4 vents)

- en bleu : niveau de bruit enregistré au dessus de la ligne d'arrivée
- en jaune : niveau de bruit enregistré au centre de Ledenon (rue des 4 vents)



JOURNEE DU **29/07/2022**

Ouverture du circuit : Mesures et Analyses réalisées selon méthode contrôle de 9h à 12h30 et de 14h à 17h30 stipulée dans la norme NFS 31-010 et ce en 2 points simultanément : au dessus de la ligne d'arrivée du circuit et au centre de Ledenon.

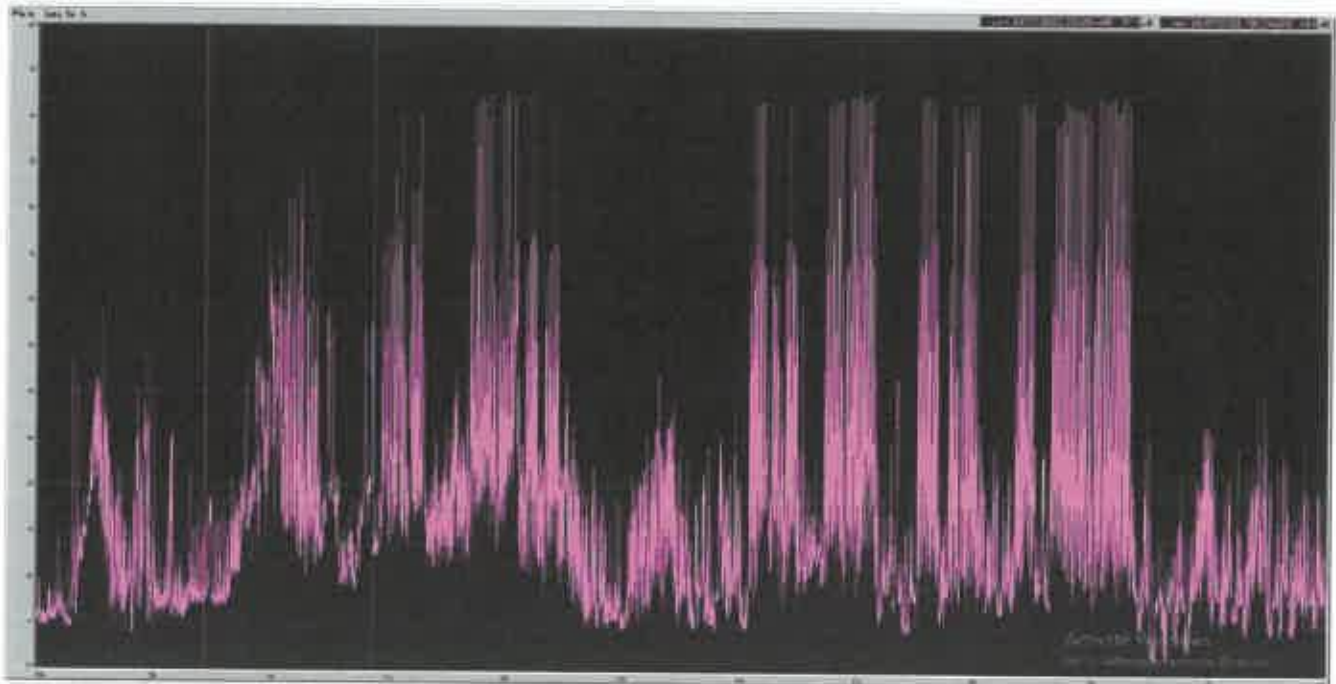
**Activité : autos**  
**Type : roulage**  
 Nombre de véhicules moyen en piste: 1

## conditions météorologiques

Heure locale	Température	Pluie	Wind	Humidité	Baromètre	Pl. de route	Pression
19h	28.8 °C 28.8 - 28.8	0 mm/h	14 km/h ref:30.6	47%	33.2 300	18.4 °C	1014.3hPa
18h	31.9 °C 31.9 - 31.9	0 mm/h	11 km/h ref:22.9	37%	36 300	18.4 °C	1014.1hPa
17h	31.6 °C 31.6 - 31.6	0 mm/h	11 km/h ref:24.1	38%	35.9 215	14.7 °C	1014.3hPa
16h	30.7 °C 30.7 - 30.7	0 mm/h	7 km/h ref:21.8	38%	34.7 700	18.2 °C	1014.6hPa
15h	29.0 °C 29.0 - 29.0	0 mm/h	4 km/h ref:30.2	48%	33.4 600	18.9 °C	1015.3hPa
14h	27.7 °C 27.7 - 27.7	0 mm/h	14 km/h ref:28.6	48%	32.2 700	18 °C	1016.9hPa
13h	23.6 °C 23.6 - 23.6	0 mm/h	11 km/h ref:20.8	54%	28.4 100	18.4 °C	1018.7hPa
12h	23.6 °C 23.6 - 23.6	0 mm/h	11 km/h ref:22.7	64%	29.2 100	18.3 °C	1018.7hPa
11h	23.2 °C 23.2 - 23.2	0 mm/h	4 km/h ref:18	68%	27.8 100	18.3 °C	1018.6hPa
10h	21.6 °C 21.6 - 21.6	0.2 mm/h	4 km/h ref:14.4	75%	26.8	17 °C	1018.9hPa
09h	20.5 °C 20.5 - 20.5	0.2 mm/h	11 km/h ref:28.9	73%	24.7 30	18.5 °C	1016.4hPa
08h	21.7 °C 21.7 - 21.7	0 mm/h	7 km/h ref:13.3	50%	24.8 0	18.6 °C	1016.0hPa

## EVOLUTIONS TEMPORELLES comparées : mesures de bruit au niveau de la ligne d'arrivée et au centre de Ledenon (rue des 4 vents)

- \_ en bleu : niveau de bruit enregistré au dessus de la ligne d'arrivée
- \_ en jaune : niveau de bruit enregistré au centre de Ledenon (rue des 4 vents)



**JOURNEE DU 30/07/2022**

Ouverture du circuit : Mesures et Analyses réalisées selon méthode contrôle stipulée dans la norme NFS 31-010 et ce en 2 points simultanément : au dessus de la ligne d'arrivée du circuit et au centre de Ledenon.

**Activité : autos**  
**Type : roulage**  
 Nombre de véhicules moyen en plate: 10

**conditions météorologiques**

Heure locale	Température	Pluie	Vent	Humidité	Pression	P. de rosée	Pression
19h	34.6 °C 34.5 - 34.7	0 mm/h	18 km/h raf 41.4	19%	34.8 337	7.8 °C	1014.3hPa
18h	35.2 °C 35.1 - 35.3	0 mm/h	18 km/h raf 43.6	20%	35 372	8.9 °C	1014.5hPa
17h	35.2 °C 35.0 - 35.3	0 mm/h	22 km/h raf 51.8	20%	35 381	8.9 °C	1014.7hPa
16h	35.2 °C 35.1 - 35.3	0 mm/h	14 km/h raf 45	21%	35.9 361	8.8 °C	1014.9hPa
15h	34.7 °C 34.5 - 34.8	0 mm/h	18 km/h raf 53.6	22%	35.9 314	8.9 °C	1015.4hPa
14h	33.8 °C 33.5 - 34.1	0 mm/h	22 km/h raf 47.9	22%	34.5 325	8.5 °C	1016.1hPa
13h	33.1 °C 32.8 - 33.4	0 mm/h	18 km/h raf 49	24%	34.3 334	8.4 °C	1016.4hPa
12h	32.2 °C 32.0 - 32.5	0 mm/h	22 km/h raf 47.2	26%	33.6 338	10.3 °C	1017.0hPa
11h	29.8 °C 29.5 - 30.1	0 mm/h	18 km/h raf 46.8	31%	31.4 339	10.8 °C	1017.1hPa
10h	26.4 °C 26.2 - 26.6	0 mm/h	22 km/h raf 47.5	34%	30.1	11 °C	1017.5hPa
09h	25.9 °C 25.7 - 26.1	0 mm/h	14 km/h raf 36.7	46%	28.7 332	13.8 °C	1017.3hPa
08h	23.2 °C 23.0 - 23.4	0 mm/h	14 km/h raf 29.9	58%	26.3 318	13.7 °C	1017.1hPa

**EVOLUTIONS TEMPORELLES comparées : mesures de bruit au niveau de la ligne d'arrivée et au centre de Ledenon (rue des 4 vents)**  
 \_ en bleu : niveau de bruit enregistré au dessus de la ligne d'arrivée  
 \_ en jaune : niveau de bruit enregistré au centre de Ledenon (rue des 4 vents)







**relevés sonométriques**

Date	Catégorie	Observations	relevé1			relevé2			Observations		
			Heure	circuit (LAeq1s max relevé sur 1 tour)	rivierain (LAeq 15')	Heure	circuit (LAeq1s max relevé sur 1 tour)	rivierain (LAeq 15')	Total véhicules contrôlés	Fiche incident statique	Fiche incident dynamique
01/07/2022	Moto	Roulage	9h15	83,9	HS	14h30	79,8	HS	92		
02/07/2022	Moto	Roulage	9h15	75,8	HS	14h30	80,3	HS	120		
03/07/2022	Moto	Roulage	9h15	92,6	HS	14h30	93,5	HS	120		
04/07/2022	Moto	Roulage	9h15	78,6	HS	14h30	86,5	HS	120		
05/07/2022	Auto	Ecole pilotage	9h15	76,7	HS	14h30	73,6	HS	8		
06/07/2022	Moto	Roulage	9h15	92,8	HS	14h30	77,5	HS	94		
07/07/2022	Auto	Ecole pilotage	9h15	82,9	HS	14h30	84,2	HS	8		
08/07/2022	Moto	Roulage	9h15	85,5	HS	14h30	81,8	HS	96		
09/07/2022	Moto	Roulage	9h15	95,8	HS	14h30	96,4	HS	118		
10/07/2022	Moto	Roulage	9h15	93,4	HS	14h30	88,6	HS	125		
11/07/2022	Auto	Roulage	9h15	73,8	HS	14h30	91,6	HS	2		
12/07/2022	Auto	Ecole pilotage	9h15	68,2	HS	14h30	74,4	HS	8		
13/07/2022	Auto	Ecole pilotage	9h15	84,7	HS	14h30	84,1	HS	8		
14/07/2022	Moto	Roulage	9h15	91,9	HS	14h30	93,3	HS	78		
15/07/2022	Auto	Roulage	9h15	84,1	HS	14h30	73,1	HS	2		
16/07/2022	Moto	Roulage	9h15	86,3	HS	14h30	83,4	HS	112		
17/07/2022	Moto	Roulage	9h15	92,3	HS	14h30	91,2	HS	116		
18/07/2022	Moto	Roulage	9h15	90,2	HS	14h30	85,8	HS	90		
19/07/2022	Auto	Ecole pilotage	9h15	70,3	HS	14h30	86,9	HS	8		
20/07/2022	Auto	Ecole pilotage	9h15	81,7	HS	14h30	84,4	HS	8		
21/07/2022	Auto	Ecole pilotage	9h15	75,3	HS	14h30	85,3	HS	8		
22/07/2022	Auto	Roulage	9h15	80,6	HS	14h30	92,6	HS	16		
23/07/2022	Auto/Moto	Roulage	9h15	90,7	HS	14h30	88,5	HS	47		
24/07/2022	Auto/Moto	Roulage	9h15	91,2	HS	14h30	88,1	HS	35		
25/07/2022			9h15		HS	14h30		HS			
26/07/2022			9h15		HS	14h30		HS			
27/07/2022	Auto	Ecole pilotage	9h15	77,2	HS	14h30	71,9	HS	8		
28/07/2022	Auto	Ecole pilotage	9h15	83,2	HS	14h30	70,2	HS	3		
29/07/2022	Auto	Roulage	9h15	53	HS	14h30	78,4	HS	1		
30/07/2022	Auto	Roulage	9h15	81,2	HS	14h30	85,4	HS	24		
31/07/2022					HS			HS			

